



Ålands handelskammare
SM-STYRELSEBAROMETER 2009

Anja Taskinen, Tammerfors handelskammare, 3.2.2009

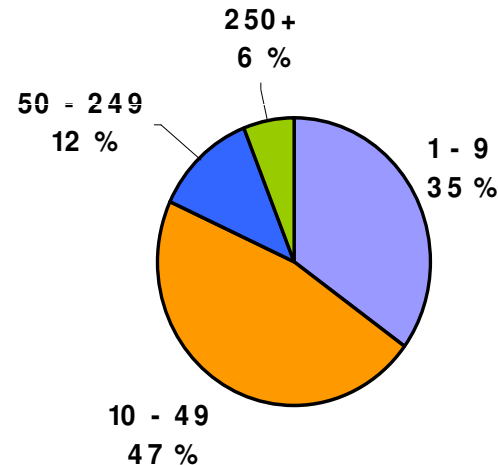


Handelskamrarna i Finland SM-Styrelsebarometer 2009

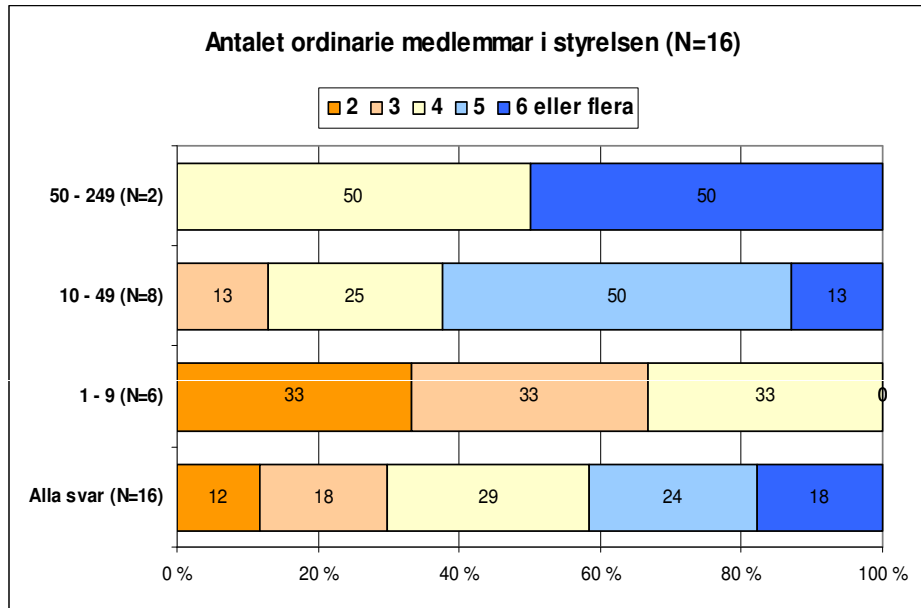
- utfördes i januari 2009 i hela landet
 - antal svar 1823 (23,8 %)
 - Ålands hk 17 (13 %)
- fjärde barometern i Tammerfors regionen
- andra på nationel nivå (på finska)
- första tvåspråkiga barometern

- samlar information om styrelsearbetet hos SM-företagen
- används i utvecklingen av HHJ-kursprogrammet
(HHJ = godkänd styrelsemedlem)

Svar enligt antalet personer hos företaget (N=17)



Medlemmar i styrelsen



- Till styrelsen väljs också suppleanter
 - 20 % väljer suppleanter
- Styrelsemedlemmarnas kön
 - enbart män 10 %
 - också kvinnliga medlemmar 90 %



Utomstående medlemmar i styrelsen (N=17)

Andelen utomstående medlemmar

- 1 29 %
- 2 12 %
- 3 12 %
- 4 eller flera 23 %
- inga 24 %

85 % av företagsledare är nöjda eller mycket nöjda med utomstående styrelsemedlemmarnas arbete

Utomstående medlemmarnas bakgrund

- styrelseproffs 38 %
- expert inom affärsverksamhetens delområde 38 %
- betydande aktieägare 23 %
- icke-betydande aktieägare 23 %
- företagets branschexpert 15 %
- utnämnd av finansiär/investerare 15 %
- annan (företagskunnig, advokat) 15 %



Organisering av styrelsearbetet (N=17)

- Antalet styrelsemöten per år
 - 1 – 4 möten 29 %
 - 5 – 8 möten 59 %
 - 9 eller fler möten 12 %
- Styrelsearbetets organisering
 - material på mötesärenden skickas i förväg 76 %
 - vd:n och styrelseordföranden träffas regelbundet 71 %
 - styrelsen har årligen en strategidag 41 %
 - företagets högsta ledning deltar i styrelsemöten vid behov 41 %
 - styrelsen har en egen årsplan 24 %
 - medlemmarna har kommit överens om ansvarsområden 18 %
 - rekommendationer för styrelseperiodens längd 6 %
- Utvärderar styrelsen sin verksamhet
 - ja, årligen (35 %)
 - ja men inte varje år (6 %)
 - nej (47 %)
 - saken under övervägandet (12 %)



Deltagande i kurser i styrelsearbete

- ja, men inte i handelskamrarnas HHJ-kurser 5 personer
- inte hittills 12 personer
- deltagandet under övervägande 1 person

Grunder för arvoden till styrelsemedlemmar

- arvodet baserar sig på antalet möten 35 %
- arvodet är tidsbestämt (år, månad) 24 %
- ordförande har en annan grund för arvodet 18 %
- arvodena utbetalas som en penningssumma 35 %
- också andra än penningarvoden används 6 %
- det betalas inga arvoden 47 %

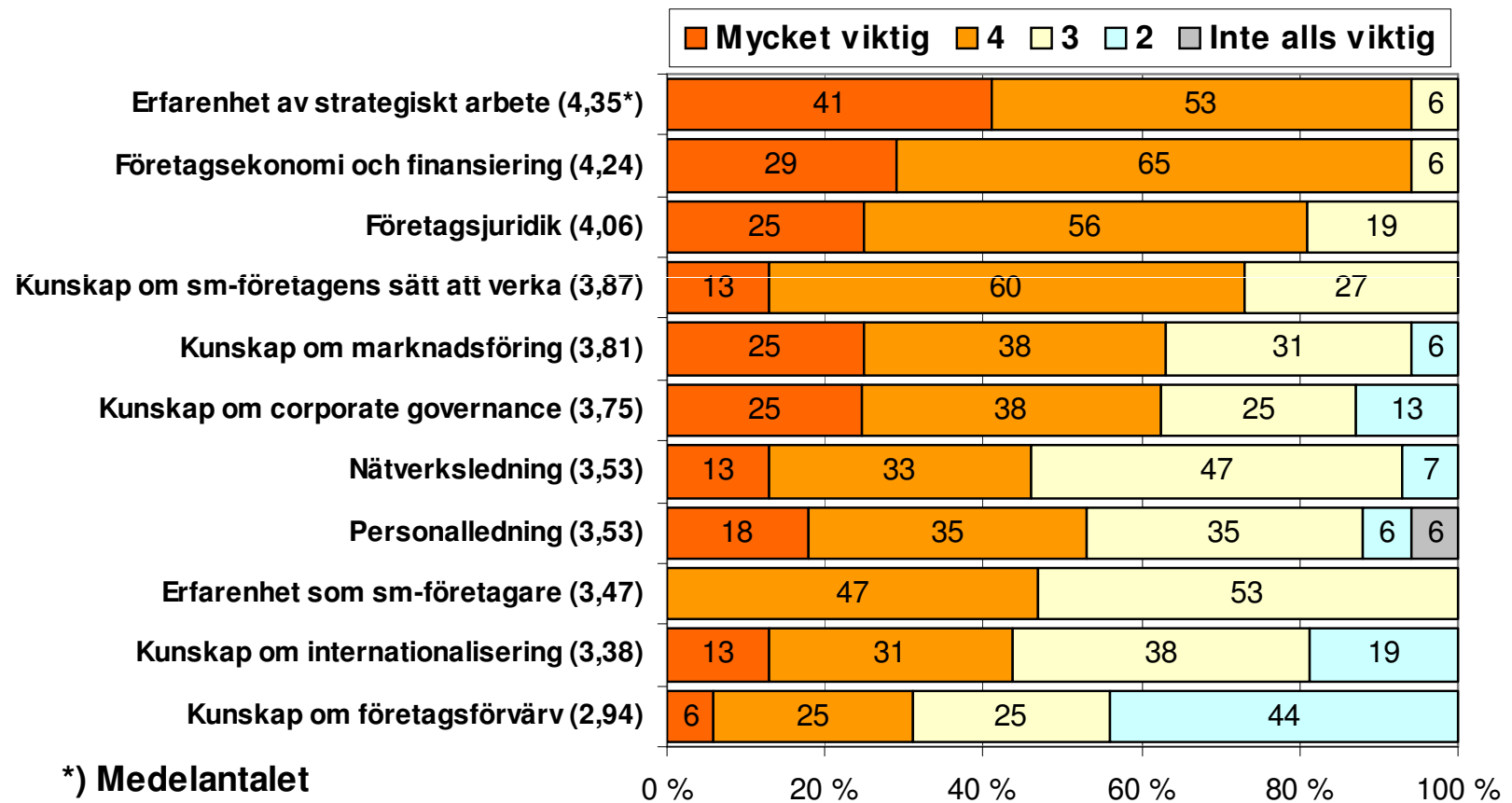


Arvoden till styrelsemedlemmar, €

	Högsta arvod	Lägsta arvod
Årsbaserad, ordförande	20.000 €	1.580 €
Årsbaserad, medlem	14.000 €	1.500 €
Månadsbaserad	-	-
Mötesbaserad, ordförande	500 €	210 €
Mötesbaserad, medlem	500 €	210 €

Hurudan kompetens styrelsemedlemmarna borde ha (N=17)

Bedöm viktigheten med skalan 5 (mycket viktig) - 1 (inte alls viktig)



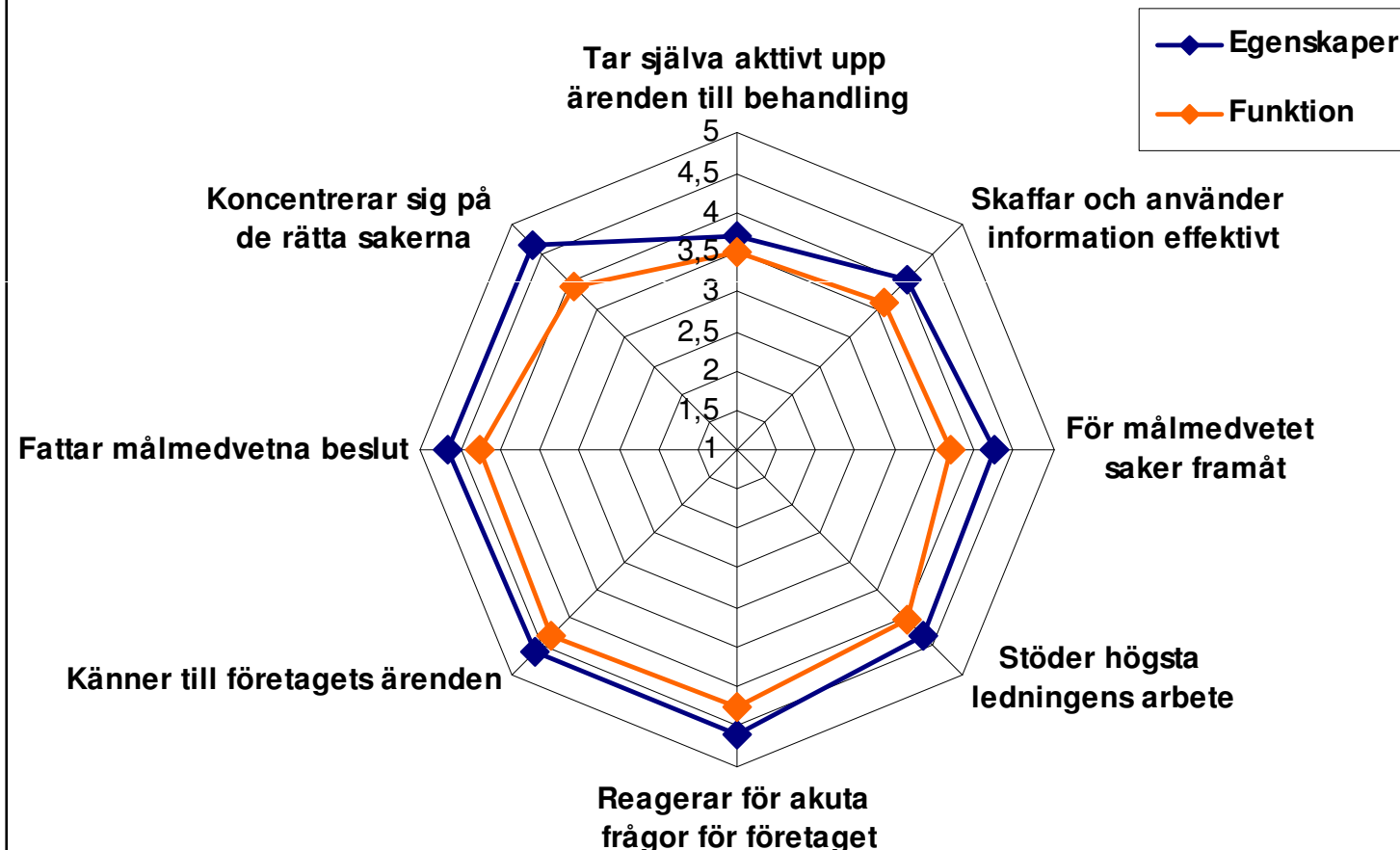
Andra viktiga egenskaper för styrelsemedlemmar (N=17)

	<u>Antal svar</u>
▪ Engagemang – tillgänglig även mellan möten	15
▪ Förmåga att ifrågasätta	15
▪ Samarbetsförmåga	14
▪ Aktivt deltagande i möten	14
▪ Brett kontaktnät	13
▪ Förmåga att uppträda diplomatiskt	7
▪ Kunskap inom företagets verksamhetsområde	1



Bedöm styrelsens egenskaper och deras funktion (N=17)

Skalan 5=mycket viktigt - 1=inte alls viktigt



Styrelsens mervärde till företagets verksamhet (N=17)

	<u>Medeltal</u>
Styrelsen	
▪ har förnyat/utvecklat företaget	4,06
▪ ger nya perspektiv på verksamheten	3,94
▪ utmanar och sparrar VD:n	3,88
▪ har deltagit i att utforma strategin	3,88
▪ har förbättrat beslutsfattandet	3,88
▪ ger nya perspektiv på verksamheten	3,88
▪ övervakar företagets ekonomi	3,76
▪ har breddat företagets kontaktnät	3,65
▪ har deltagit i att förverkliga strategin	3,47



Aktuella, betydande åtgärder hos företag (N=17)

	<u>Antal svar</u>
▪ starta upp nytt affärsområde	7
▪ annan betydande investering	6
▪ inledning/utvidgning av export	5
▪ ökning av kapital som jämföras med eget kapital	3
▪ utvidgning av verksamheten genom företagsköp	2
▪ generationsskifte	1
▪ nyanställning personal	1
▪ försäljning av företaget	1



