



NÄRINGSLIVSBAROMETERN

Augusti 2009

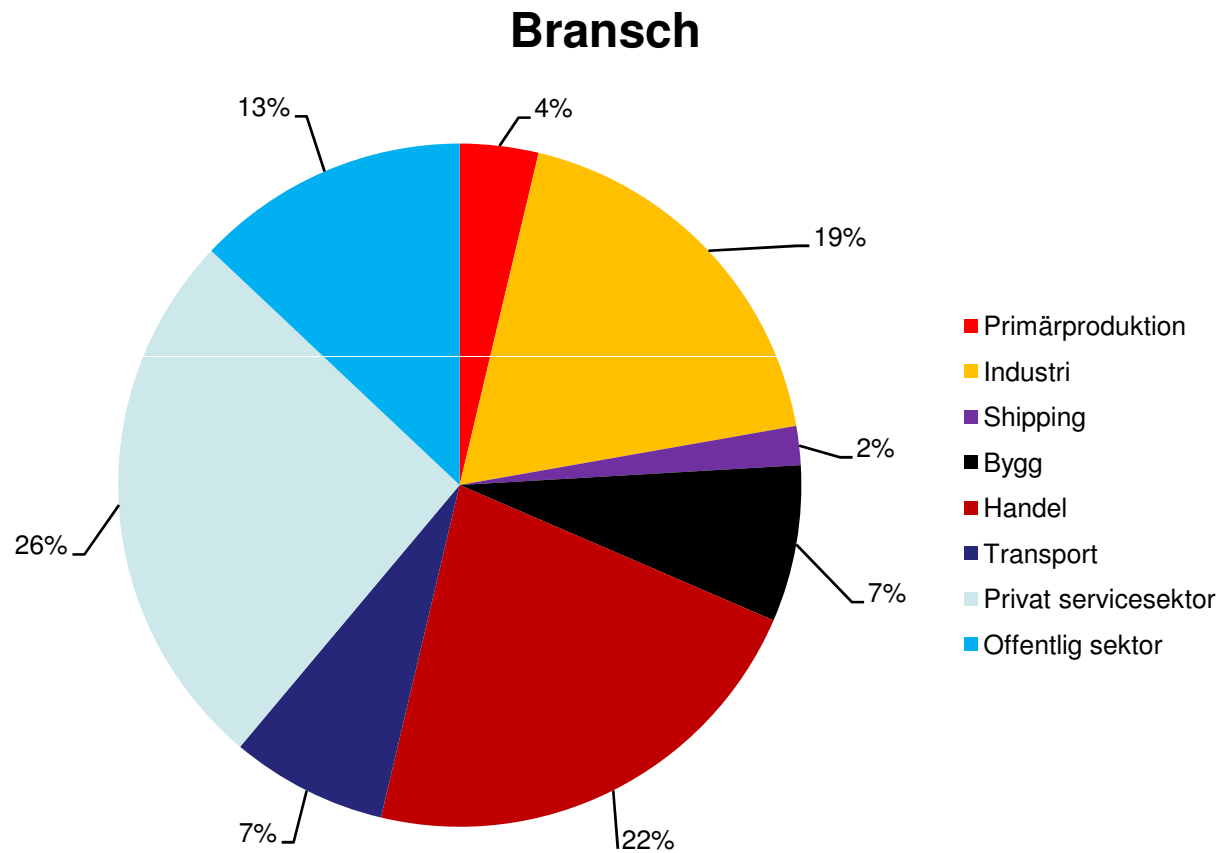


Bakgrund

- Undersökningen genomfördes under augusti månad
- Population: företag registrerade på Åland
- Urval: handelskammarens medlemmar (244 st)
- Har tillsammans ca 1200 anställda
- Svarsprocent 23,4 procent
- Resultaten bör se som riktgivande då ingen statistisk analys har gjorts

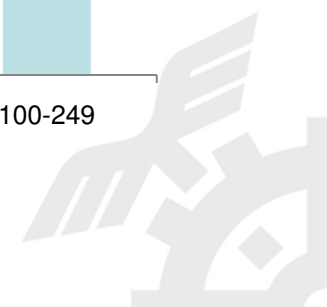
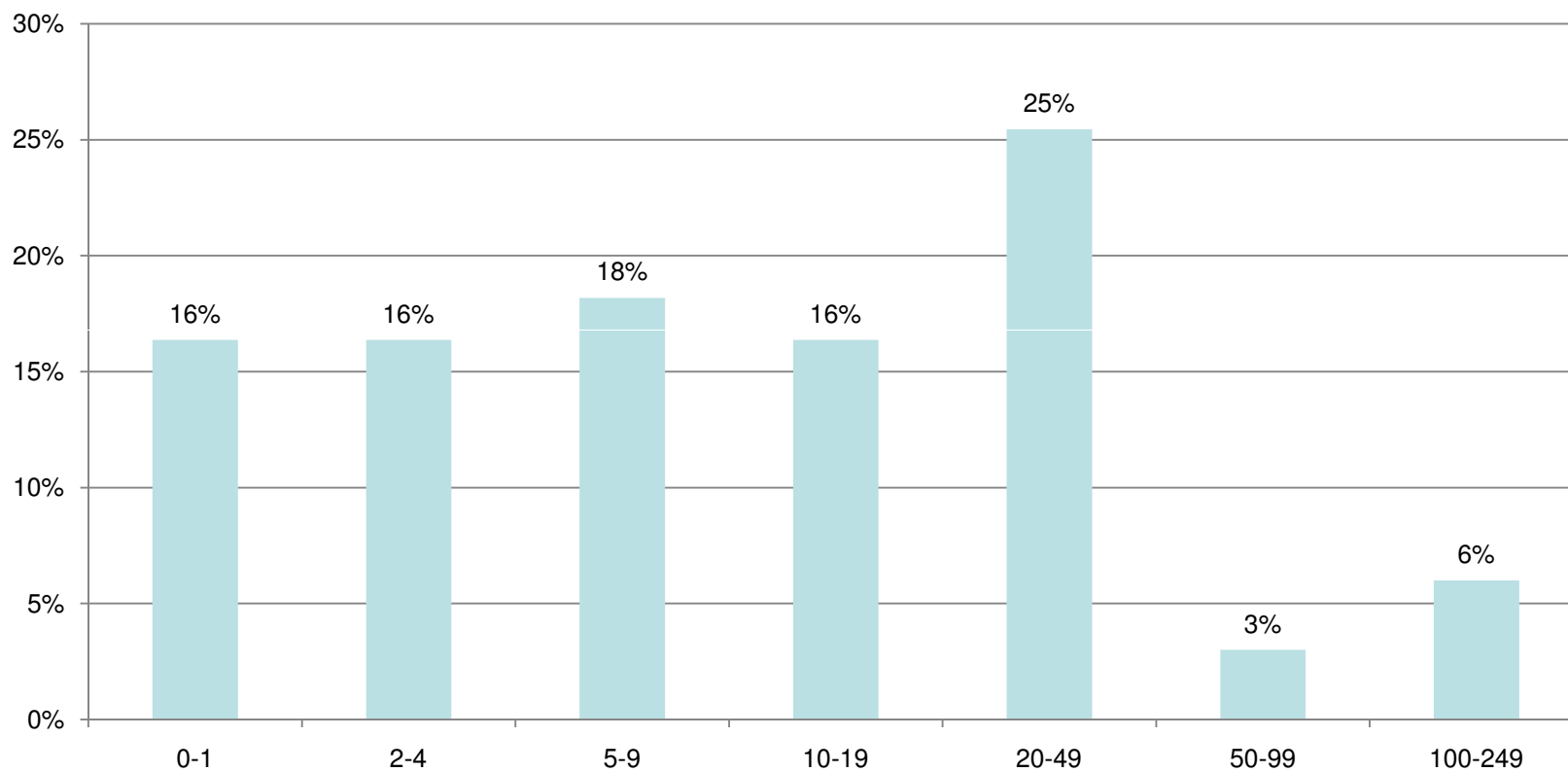


Fördelning av svaren



Företag som svarat

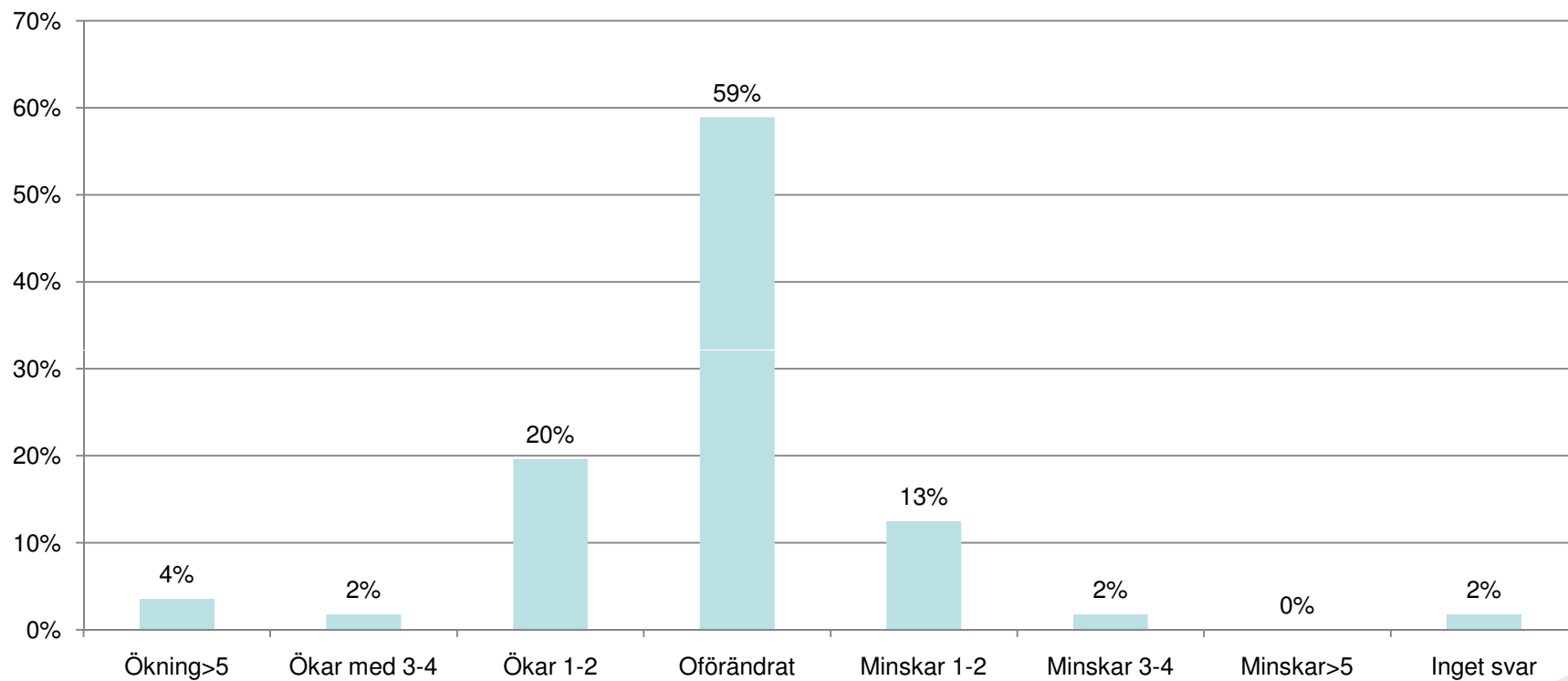
enligt storleksordning



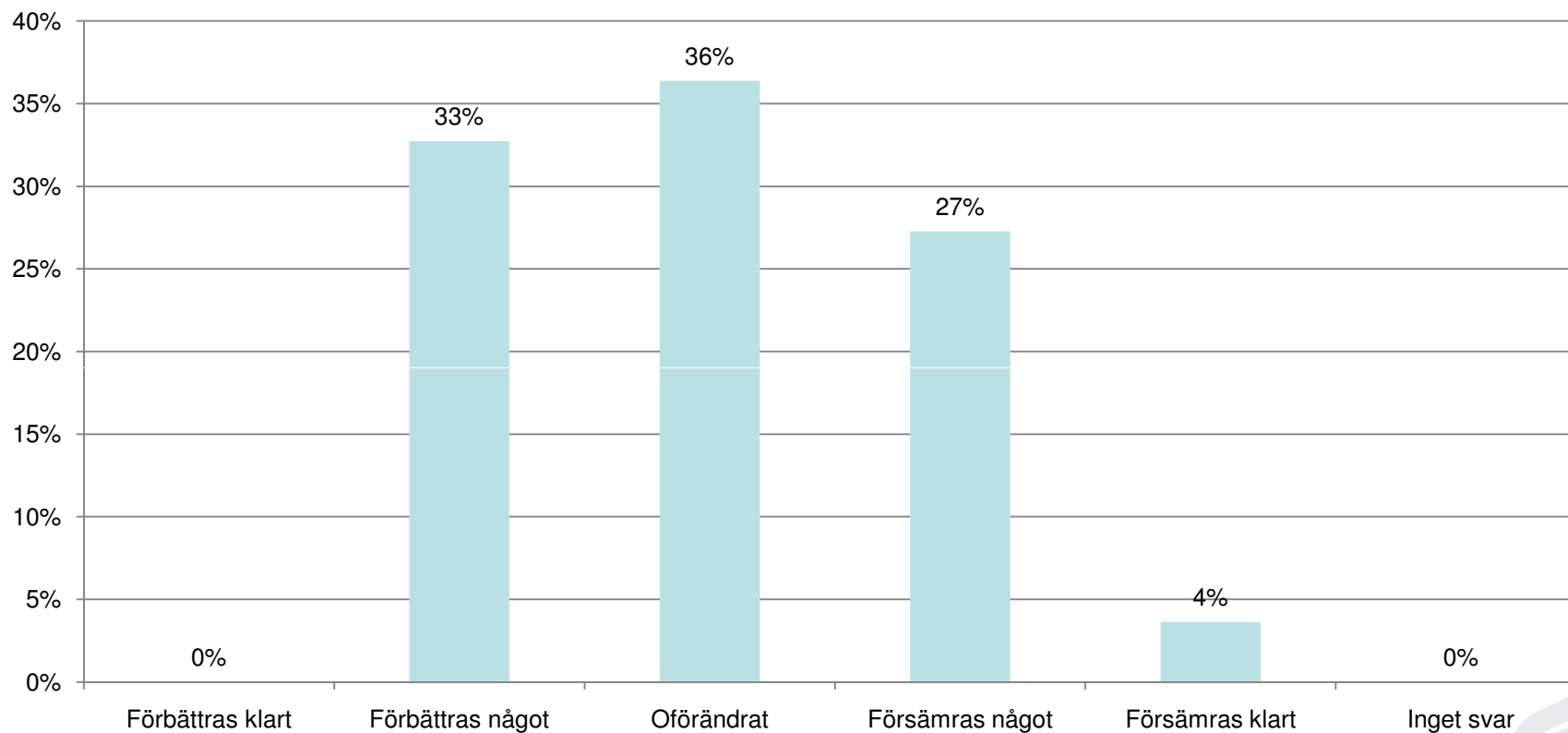
Konjunkturen



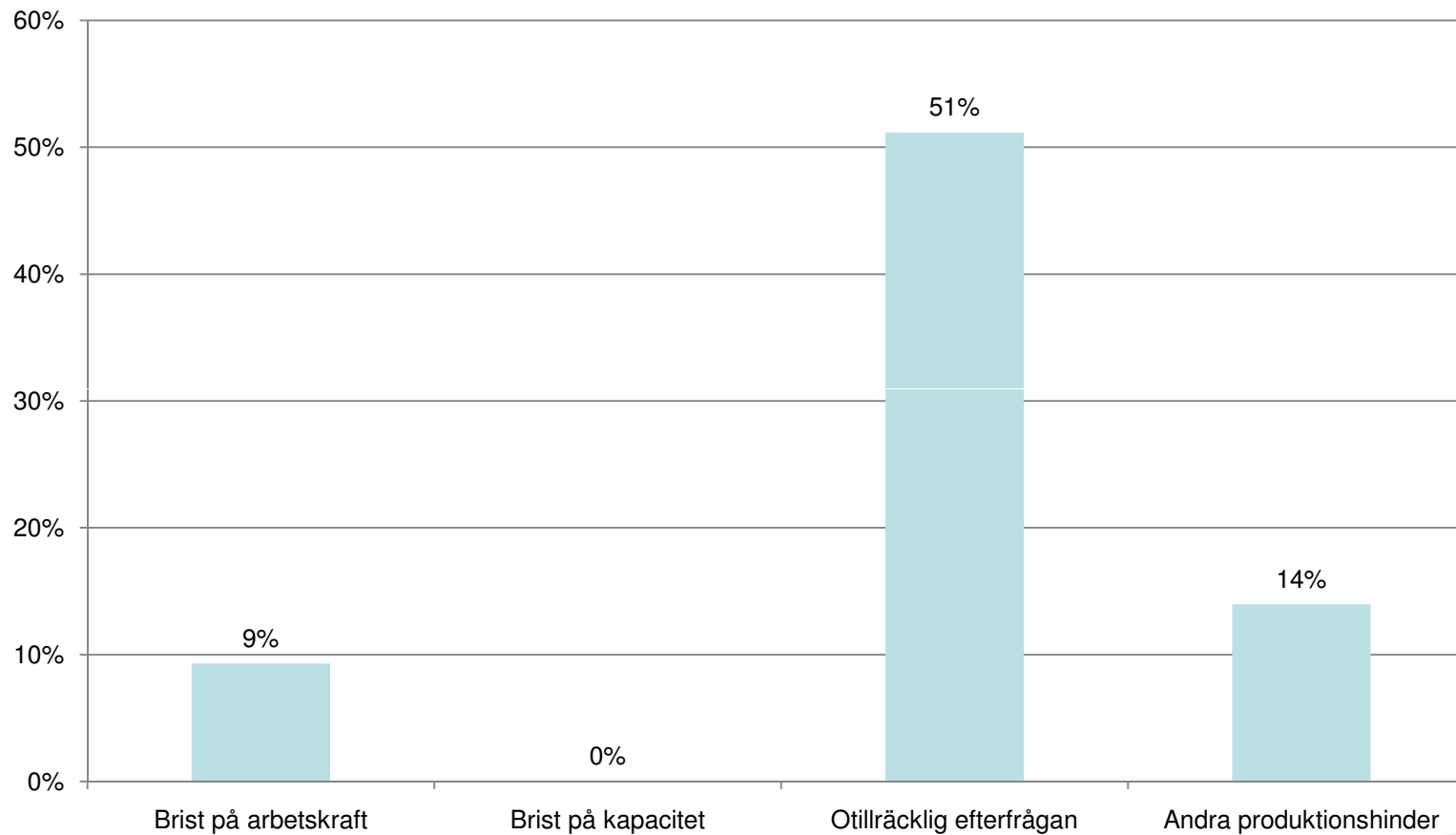
Förändring av antal ordinarie anställda de närmaste sex månaderna



Konjunkturutsikter för er verksamhet de närmaste 6 månaderna



Vårt företags verksamhet begränsas i nuläget av

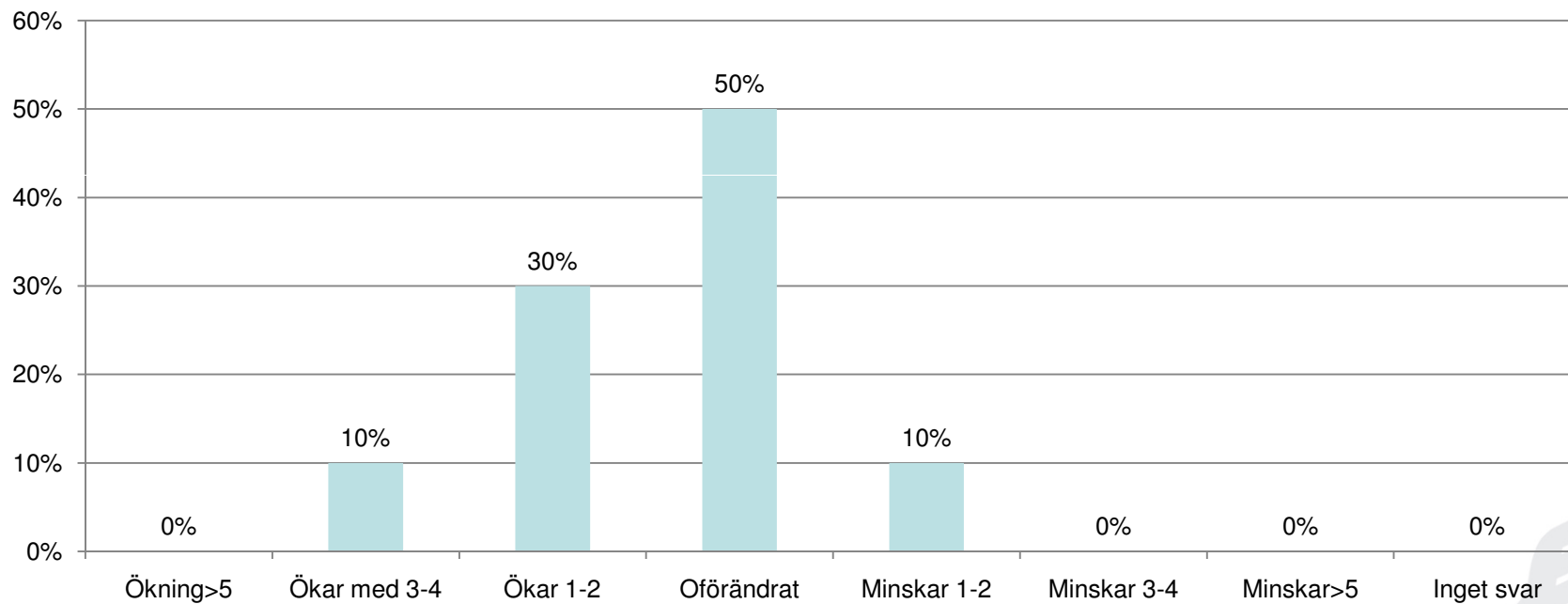


Konjunkturen inom specifika branscher

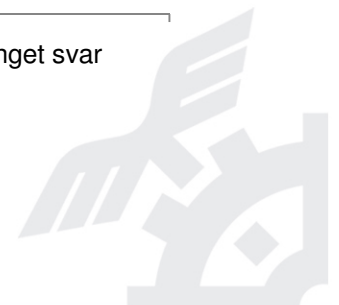
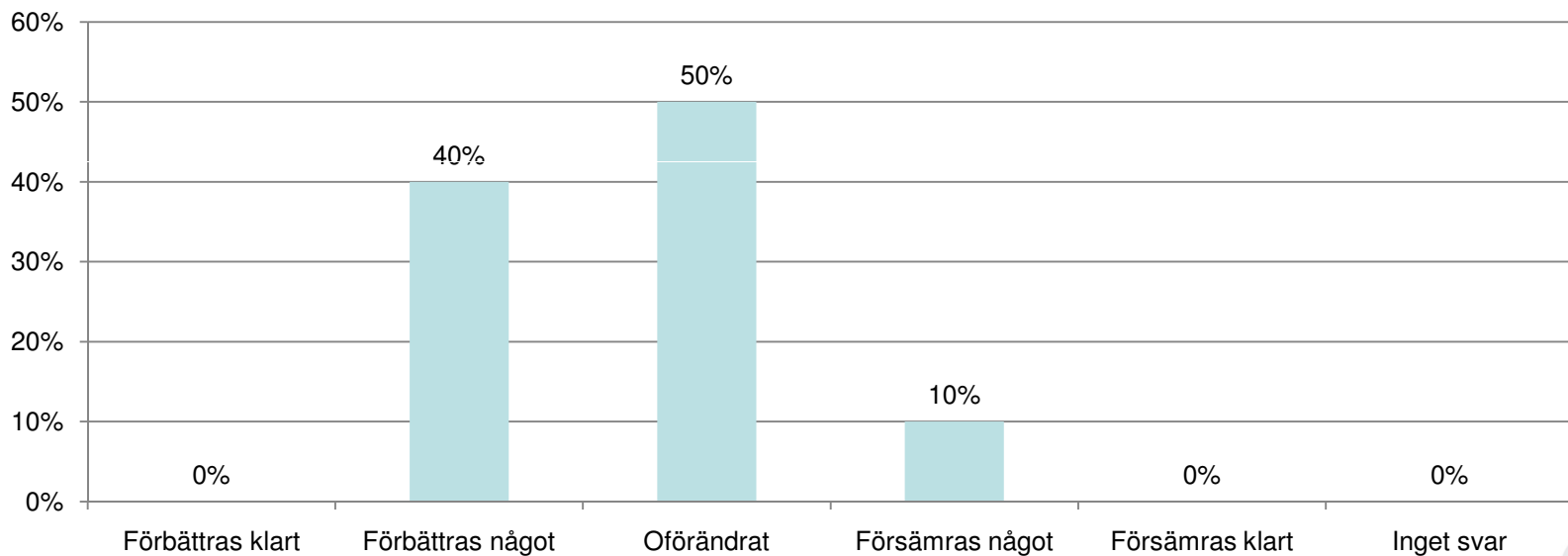


Industrin

Förändring av antal ordinarie anställda de närmaste sex månaderna inom industrin

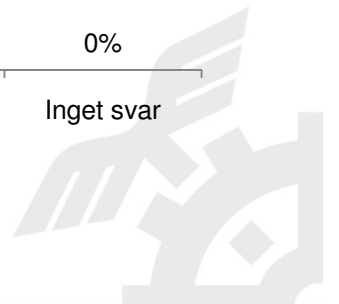
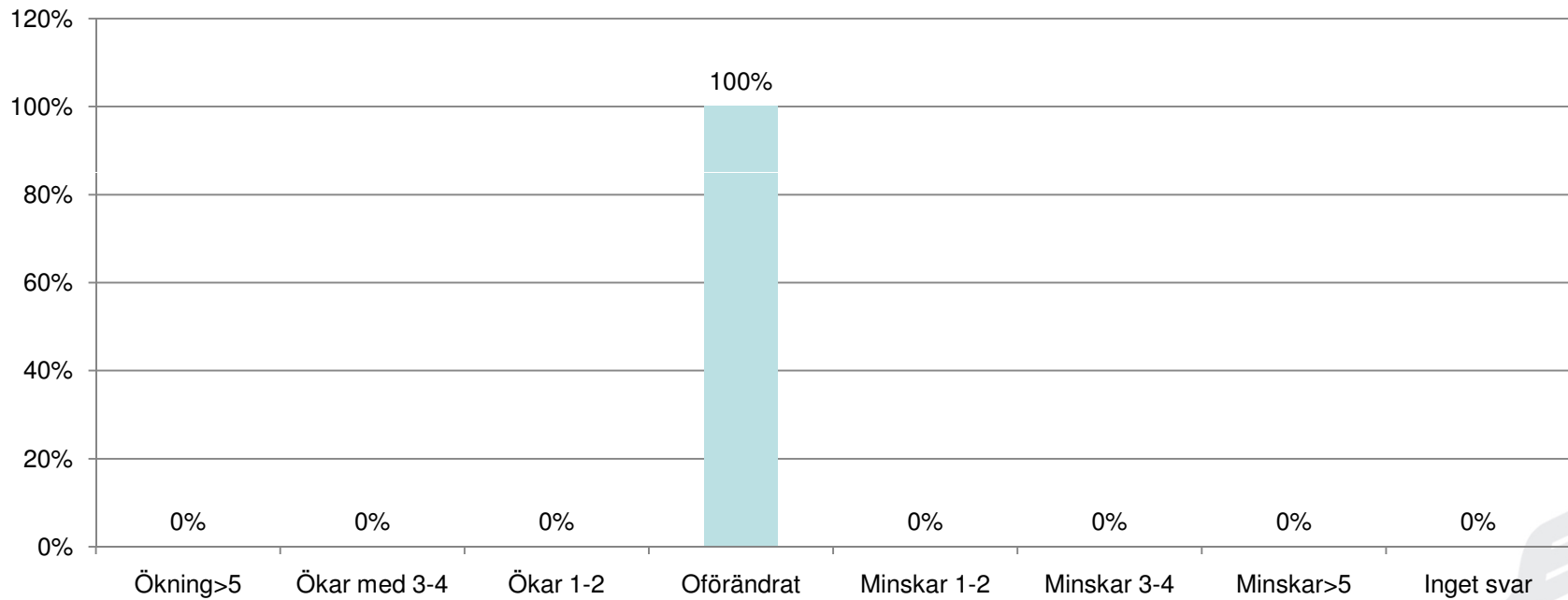


Konjunkturutsikter för industrin de närmaste 6 månaderna

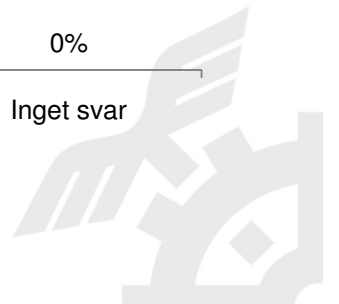
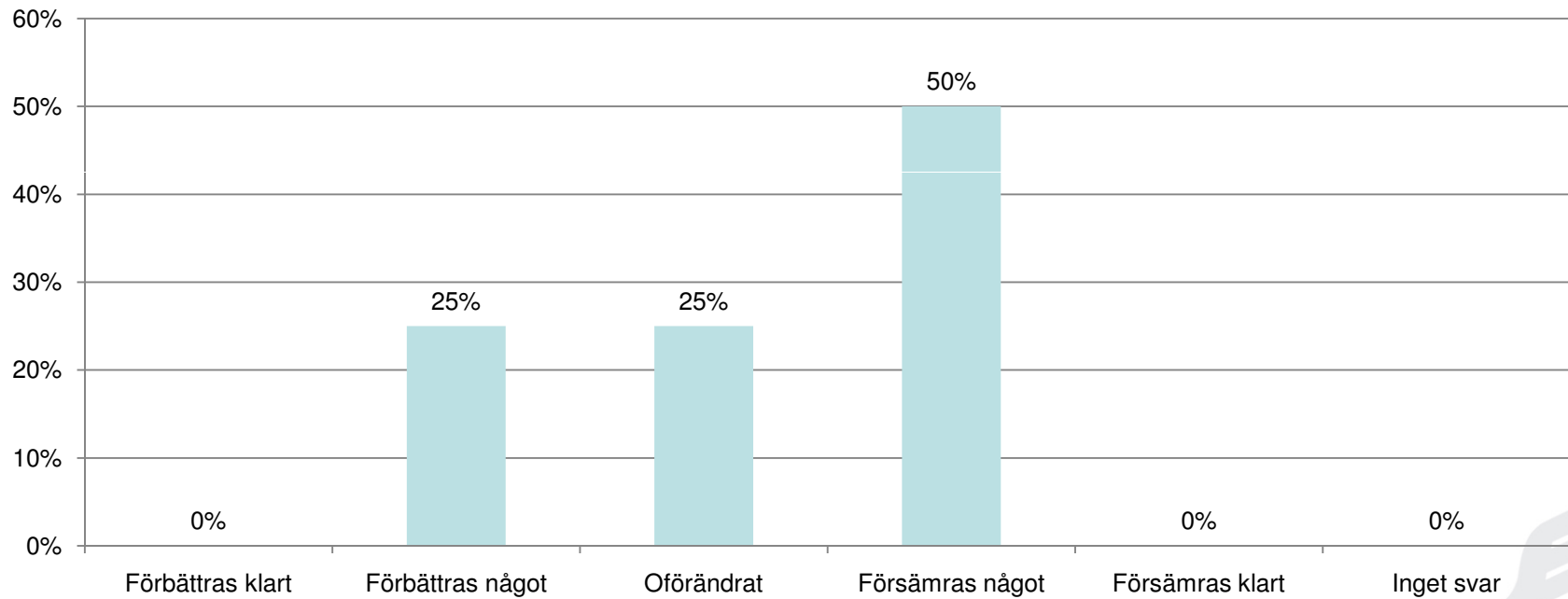


Bygg

Förändring av antal ordinarie anställda de närmaste sex månaderna inom byggsektorn

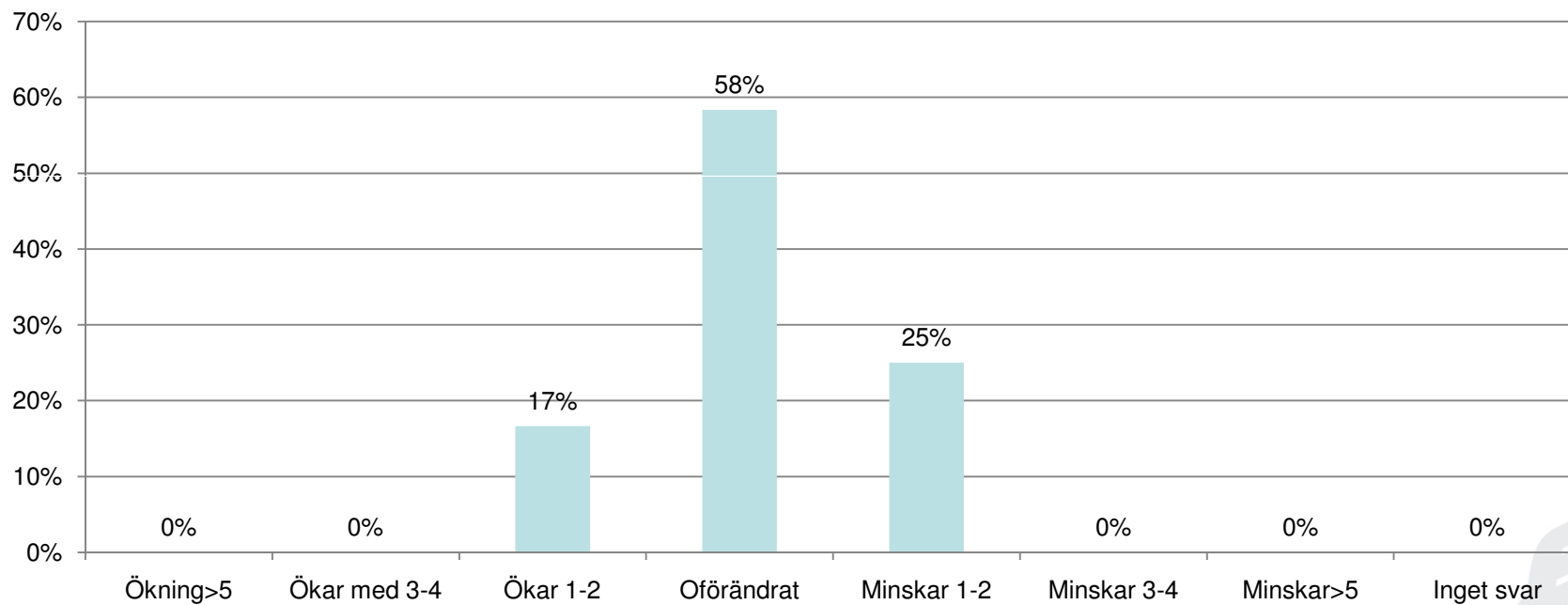


Konjunkturutsikter för byggsektorn de närmaste 6 månaderna

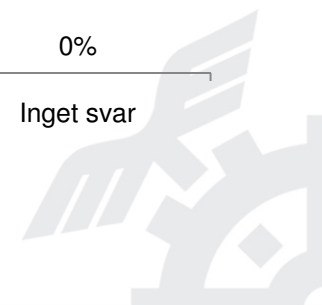
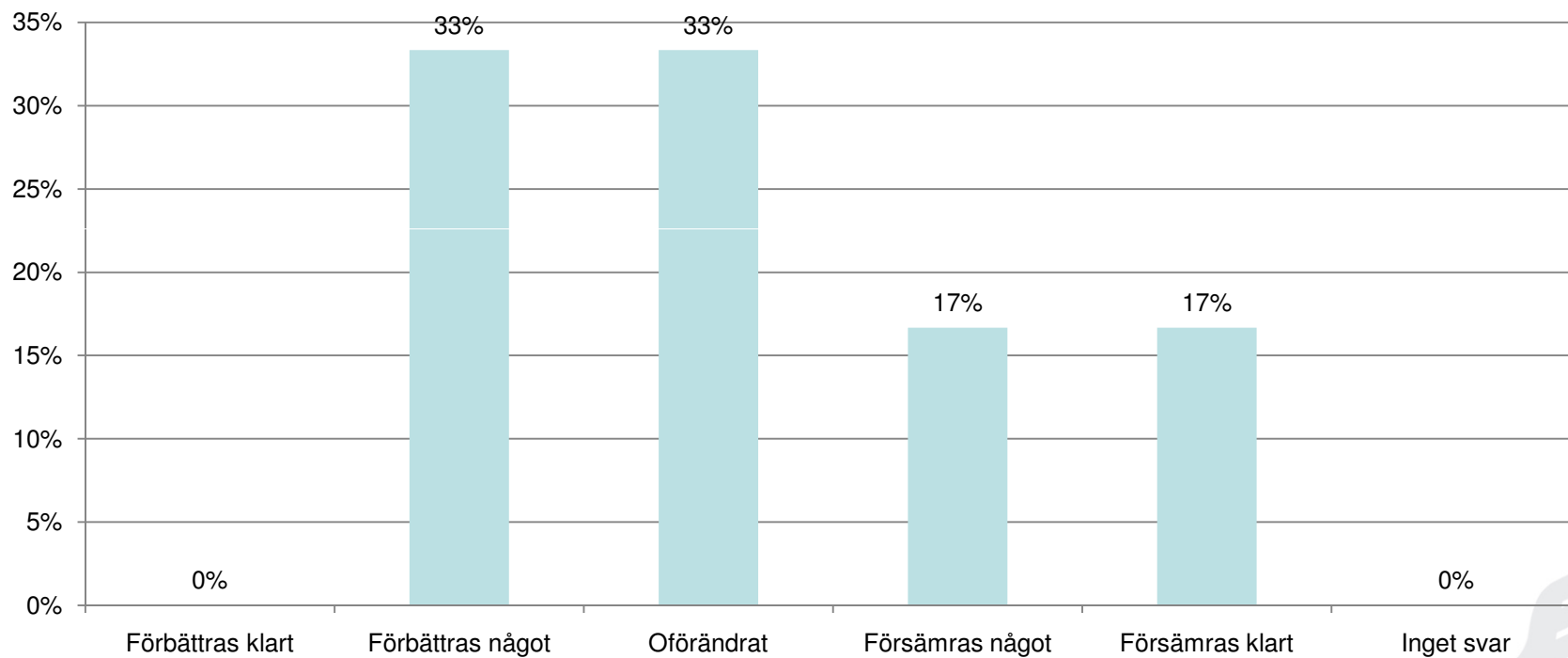


Handeln

Förändring av antal ordinarie anställda de närmaste sex månaderna inom handeln

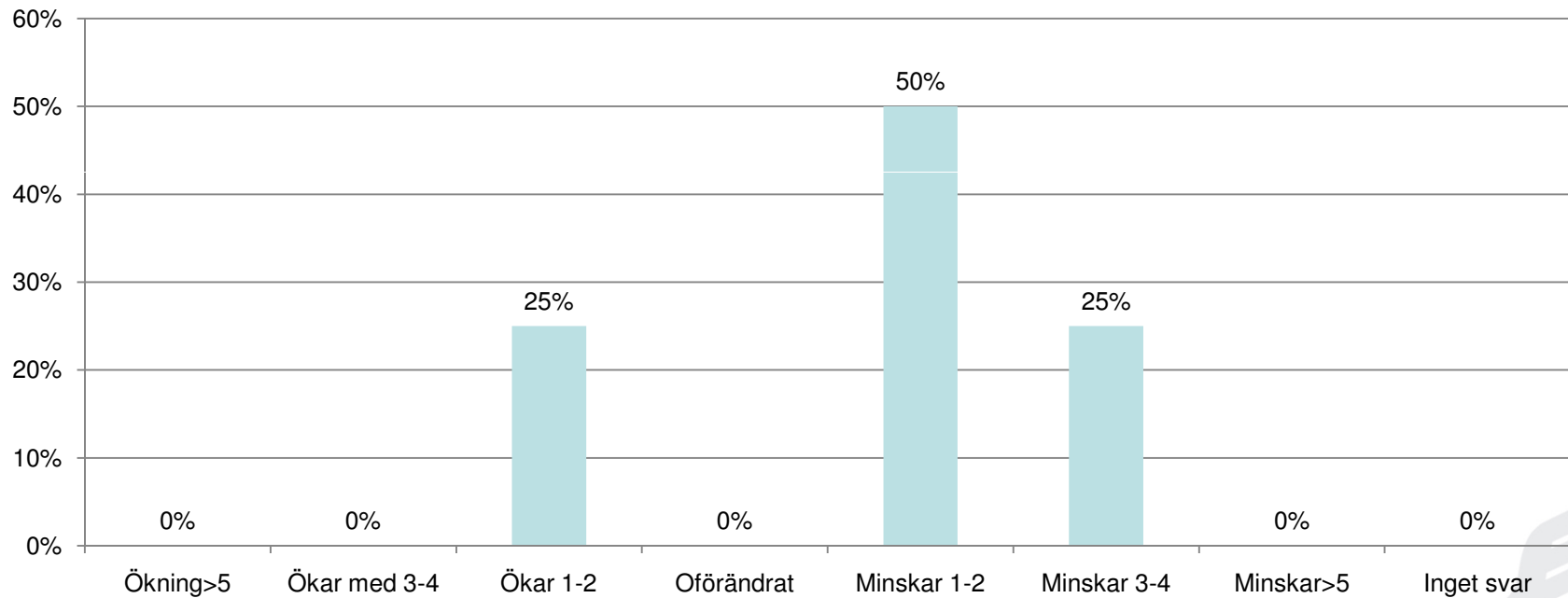


Konjunkturutsikter för handeln de närmaste 6 månaderna

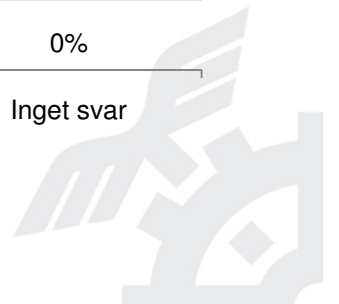
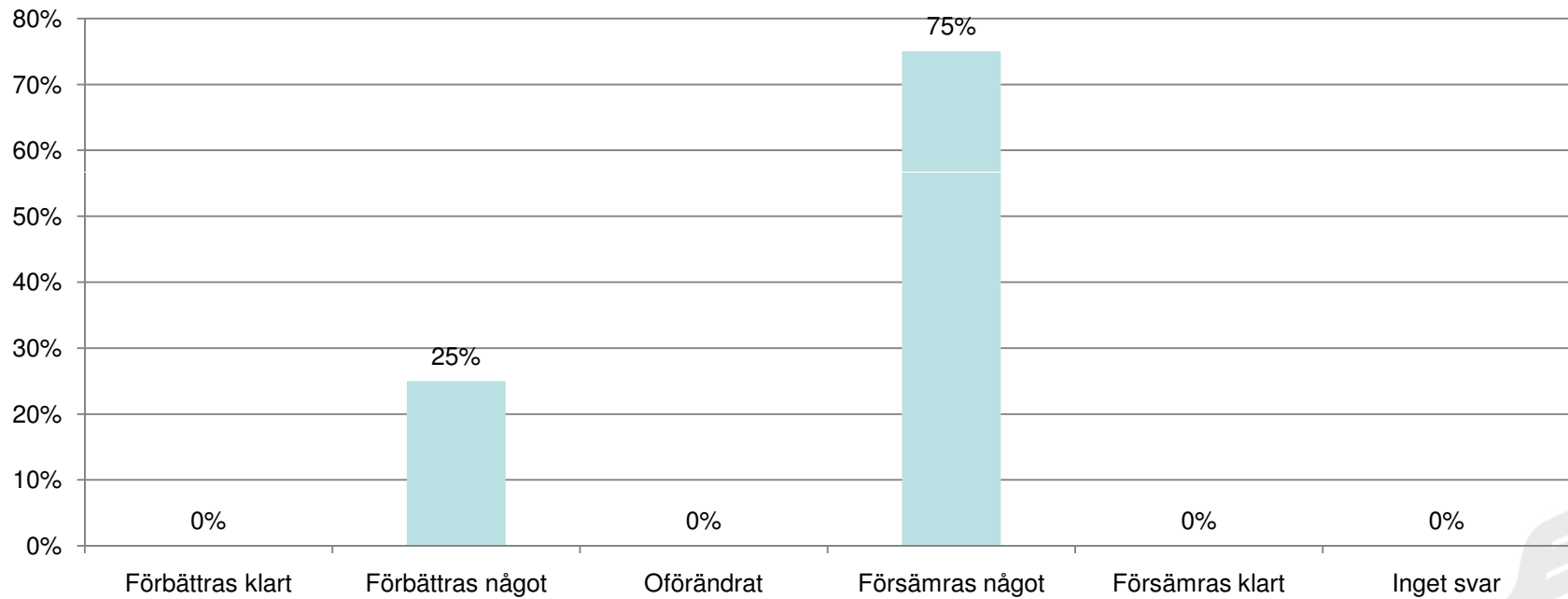


Transport

Förändring av antal ordinarie anställda de närmaste sex månaderna inom transport

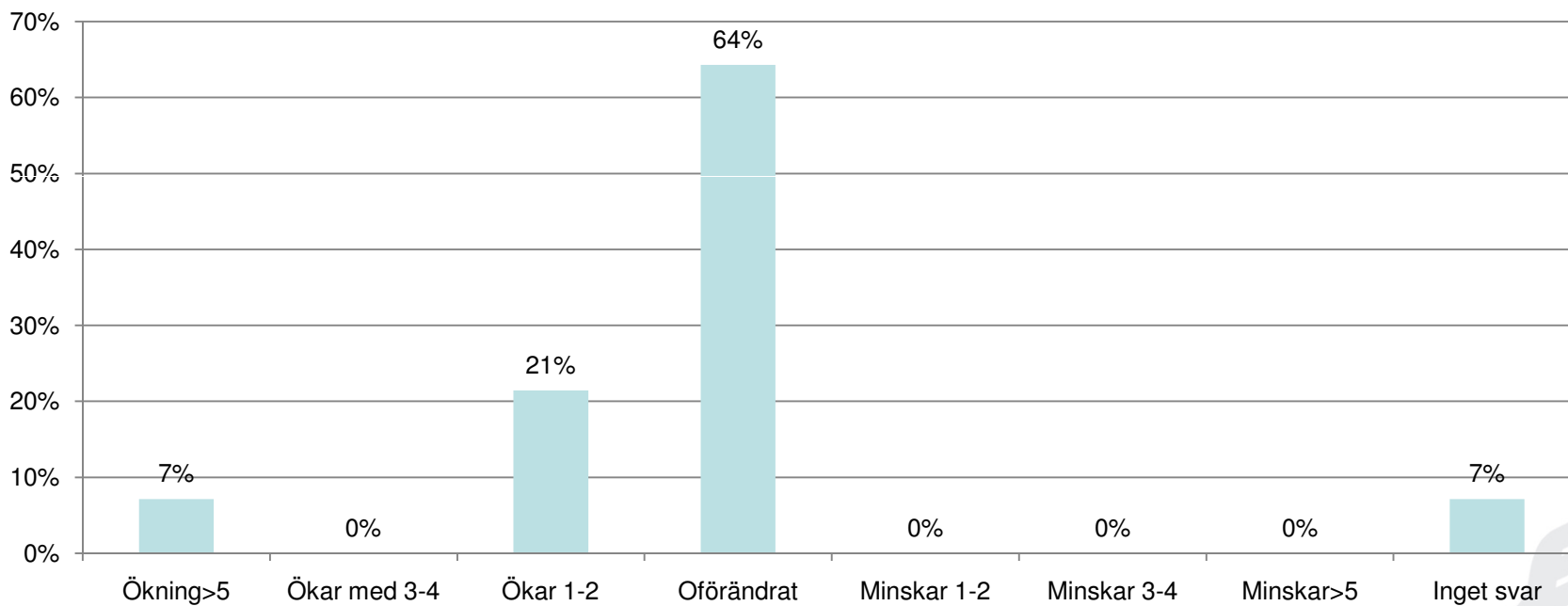


Konjunkturutsikter för transportsektorn de närmaste 6 månaderna

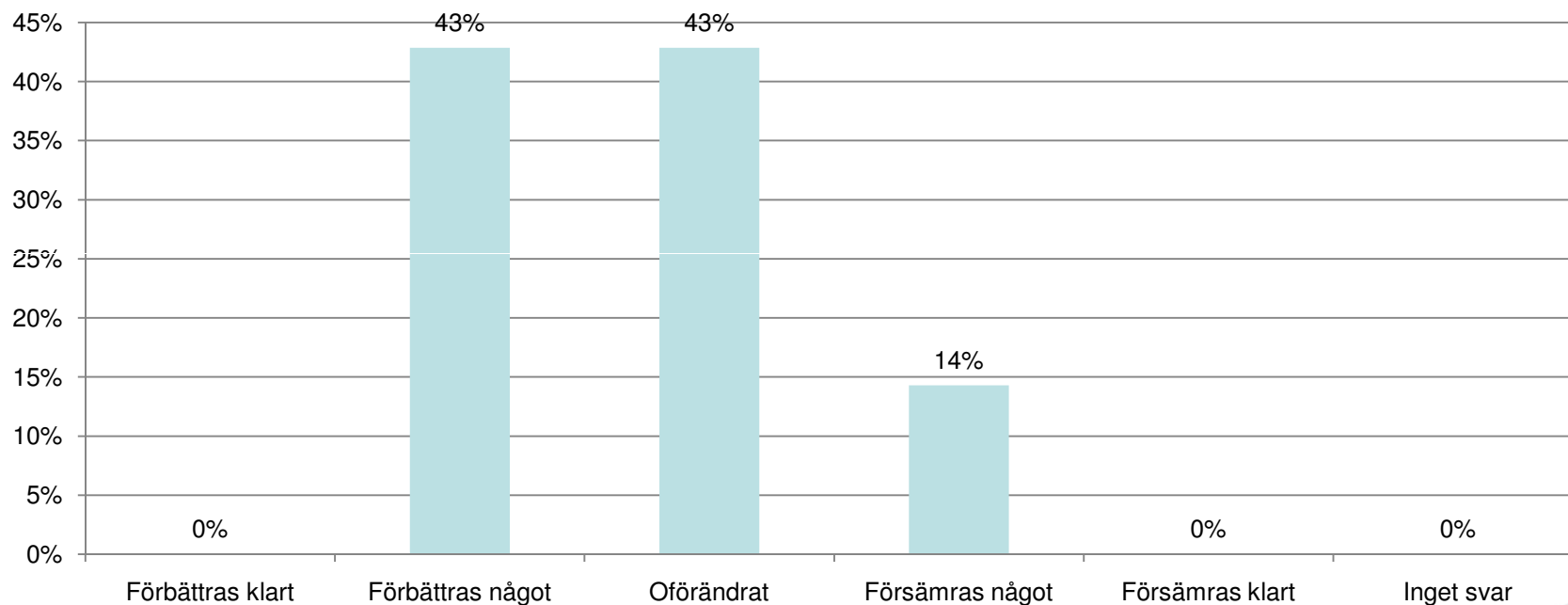


Servicesektorn

Förändring av antal ordinarie anställda de närmaste sex månaderna inom den privata servicesektorn



Konjunkturutsikter för privata servicesektorn de närmaste 6 månaderna

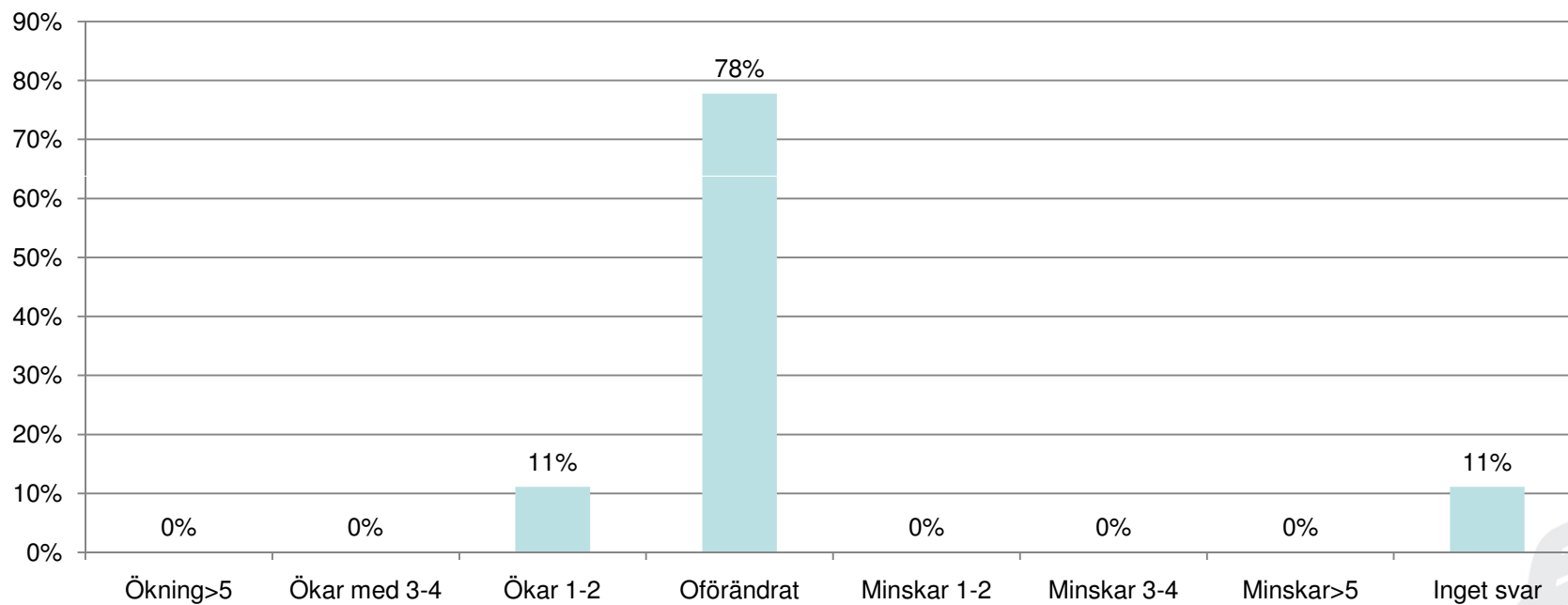


Konjunkturer enligt företagets storlek

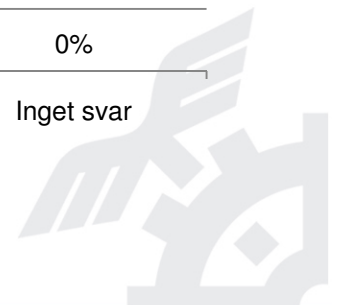
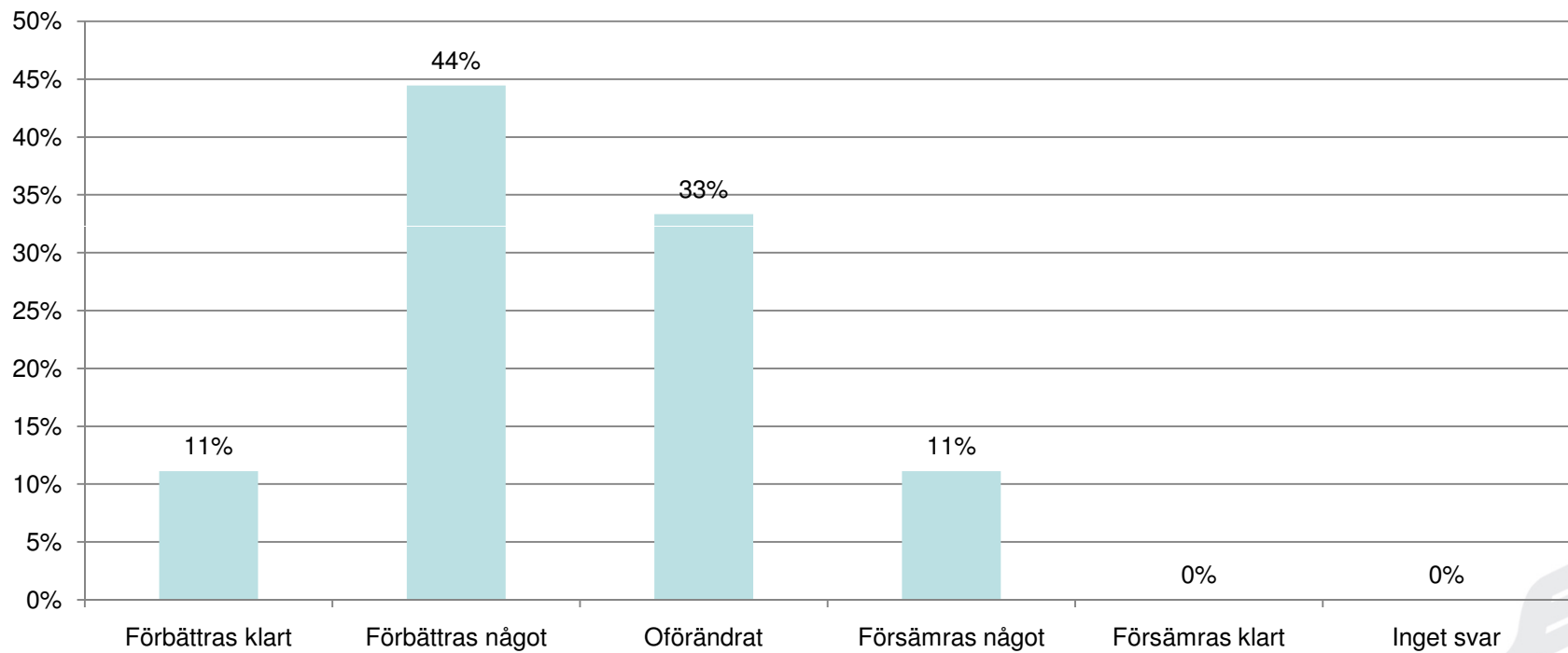


0-1 anställda

Förändring av antal ordinarie anställda de närmaste sex månaderna

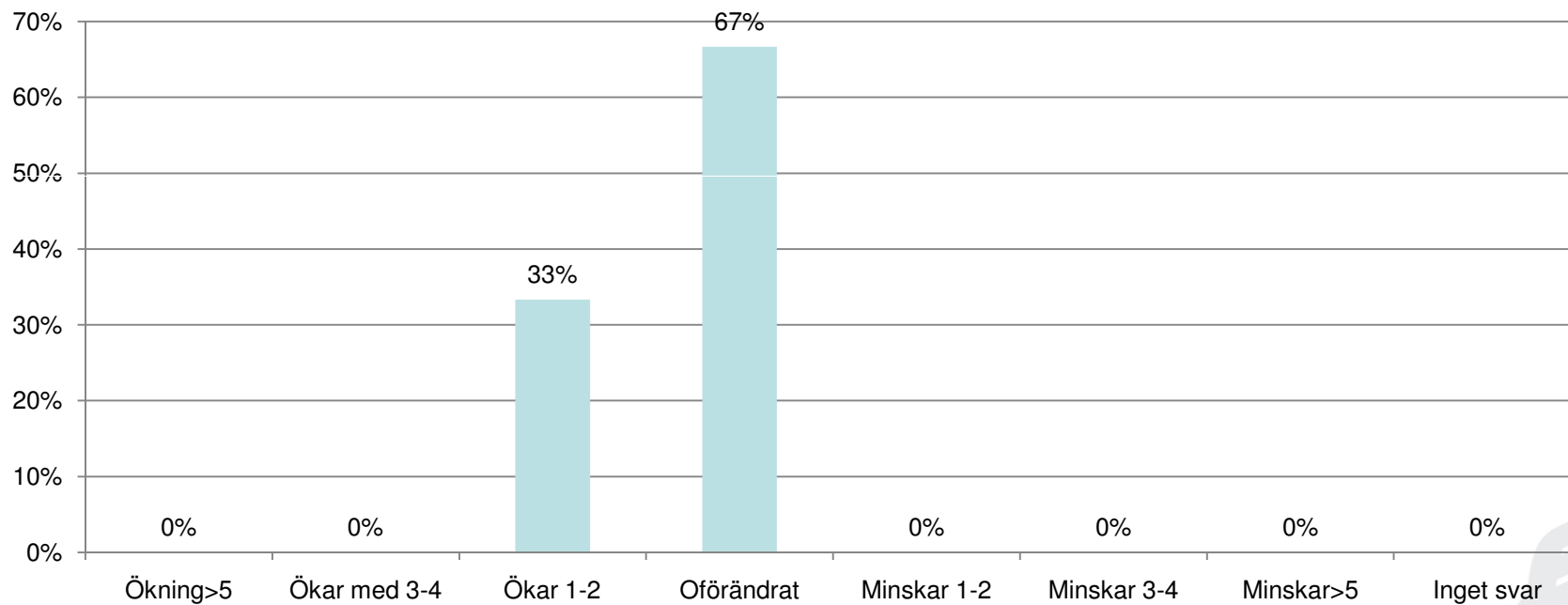


Konjunkturutsikter de närmaste 6 månaderna

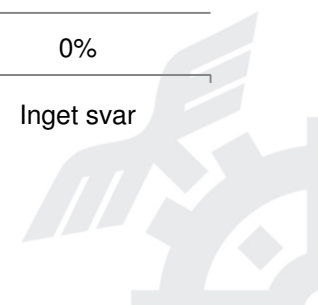
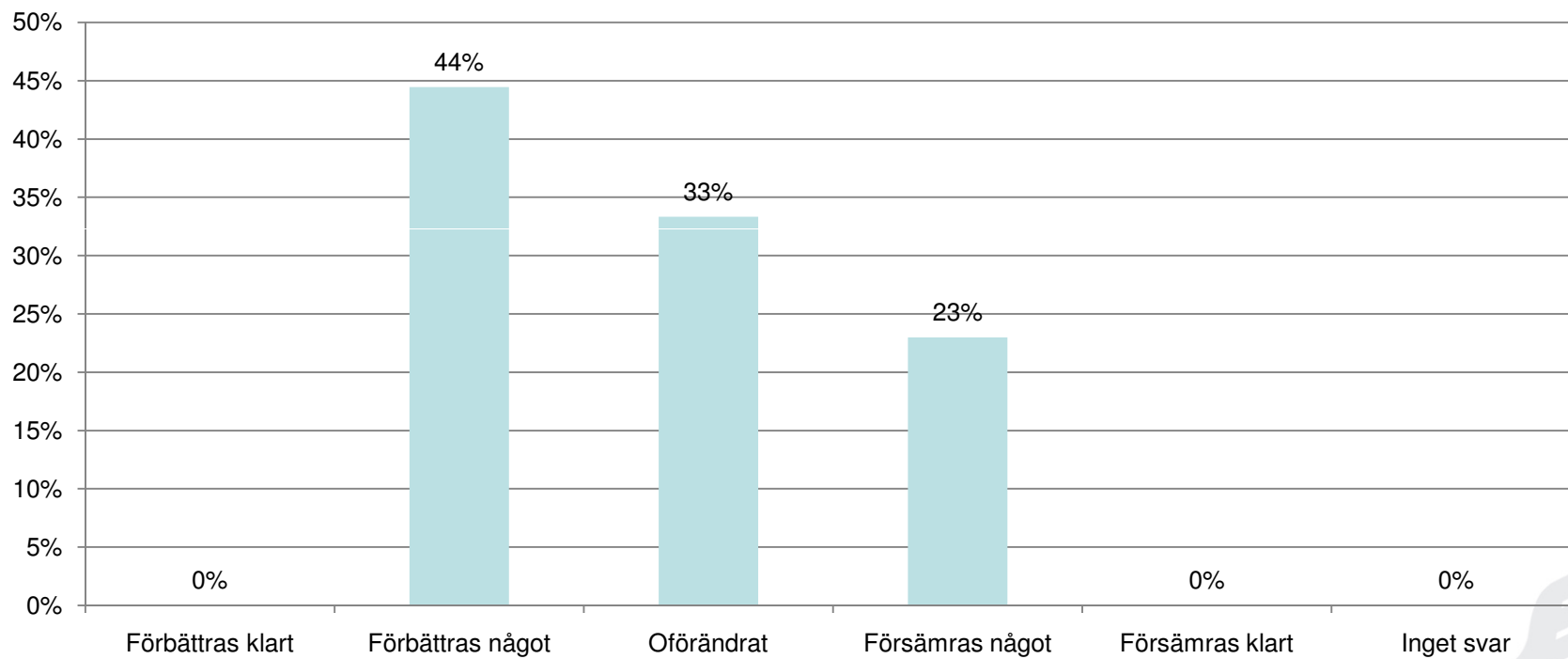


2-4 anställda

Förändring av antal ordinarie anställda de närmaste sex månaderna

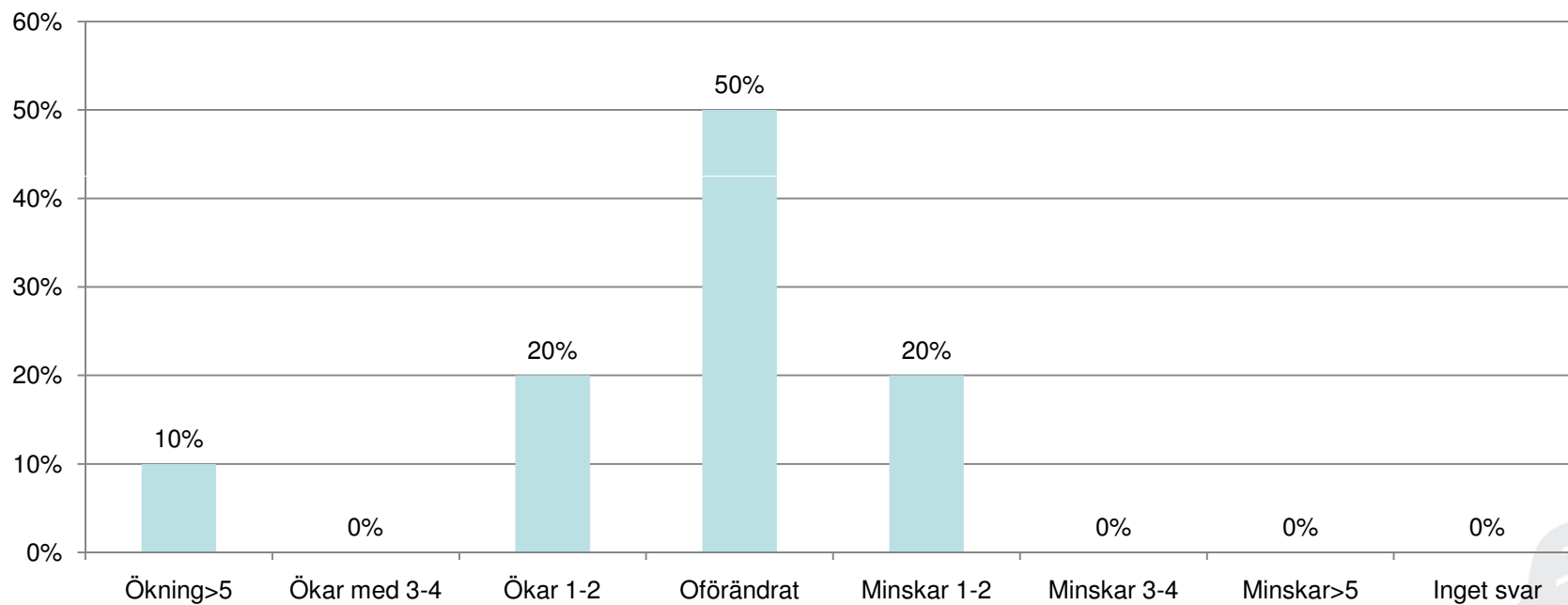


Konjunkturutsikter de närmaste 6 månaderna

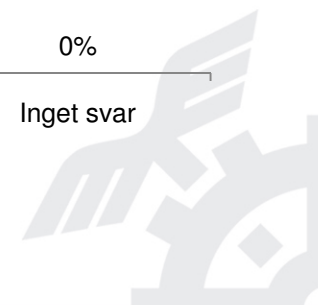
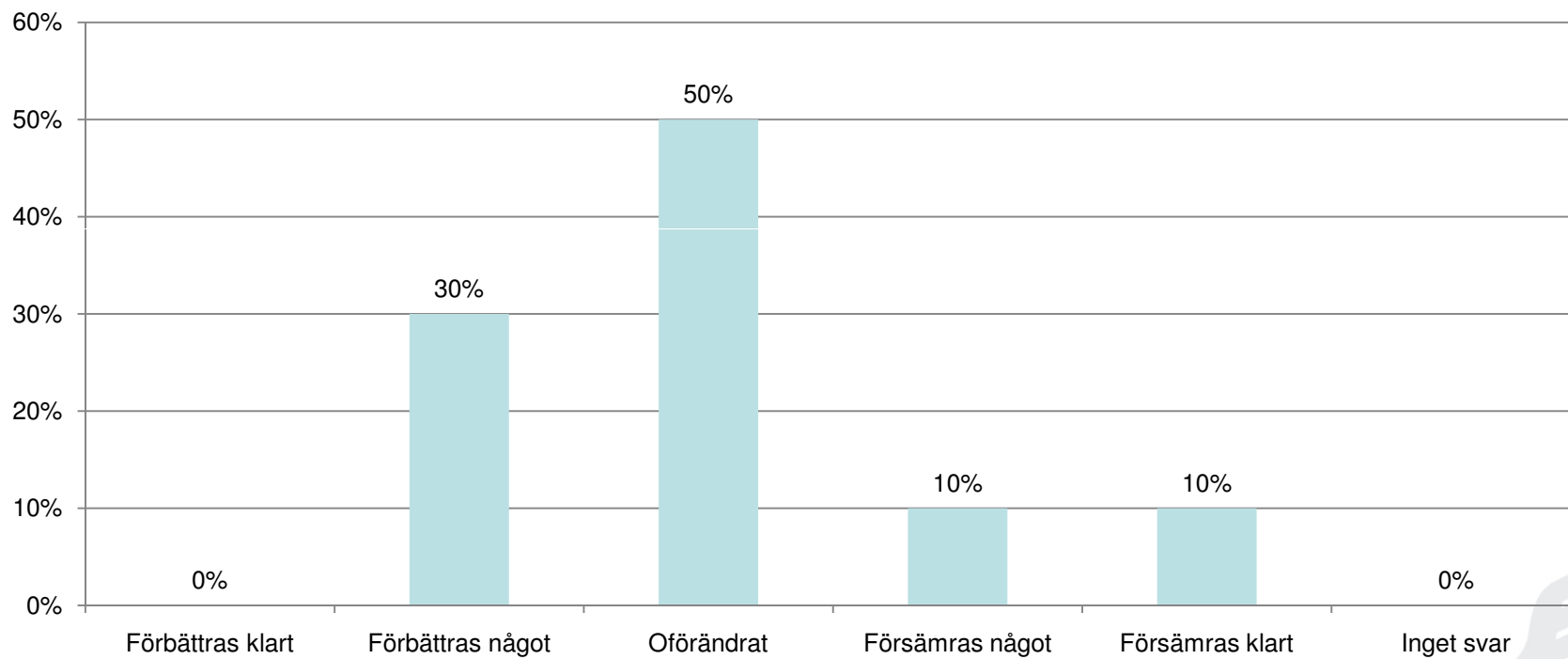


5-9 anställda

Förändring av antal ordinarie anställda de närmaste sex månaderna

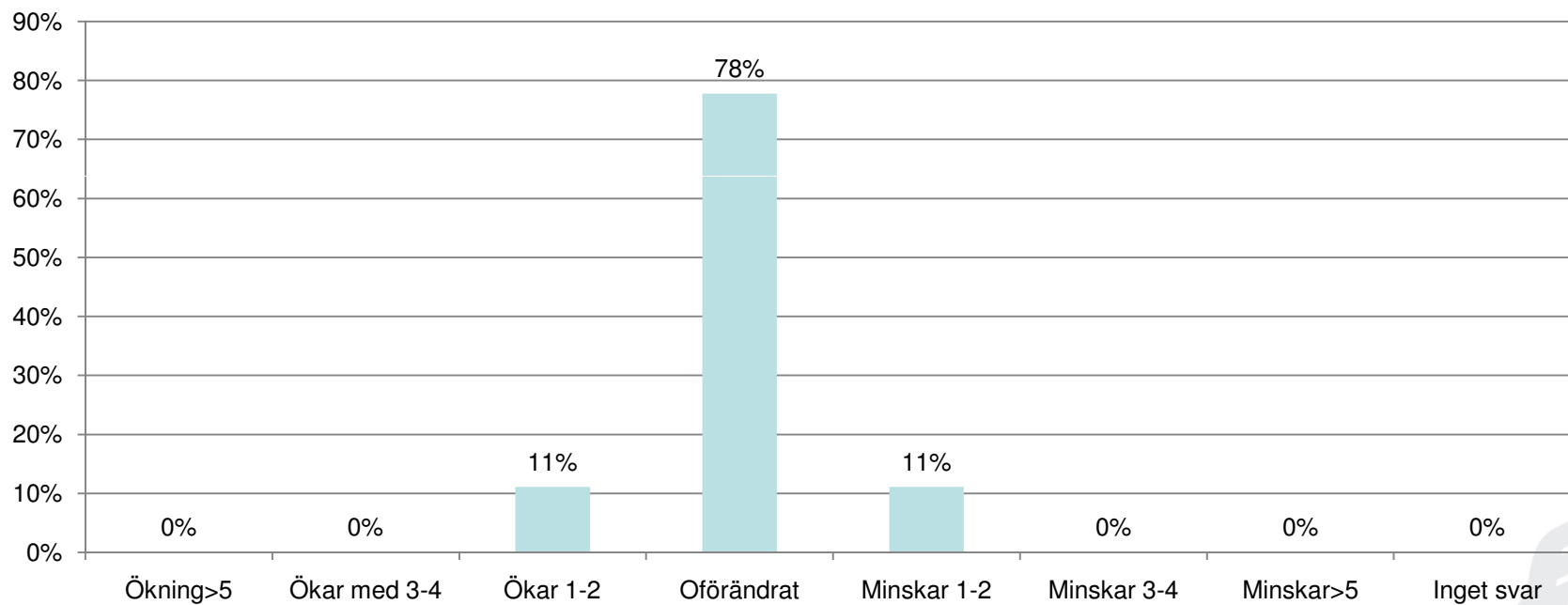


Konjunkturutsikter de närmaste 6 månaderna

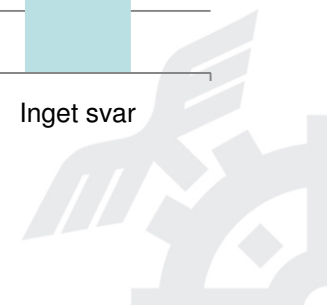
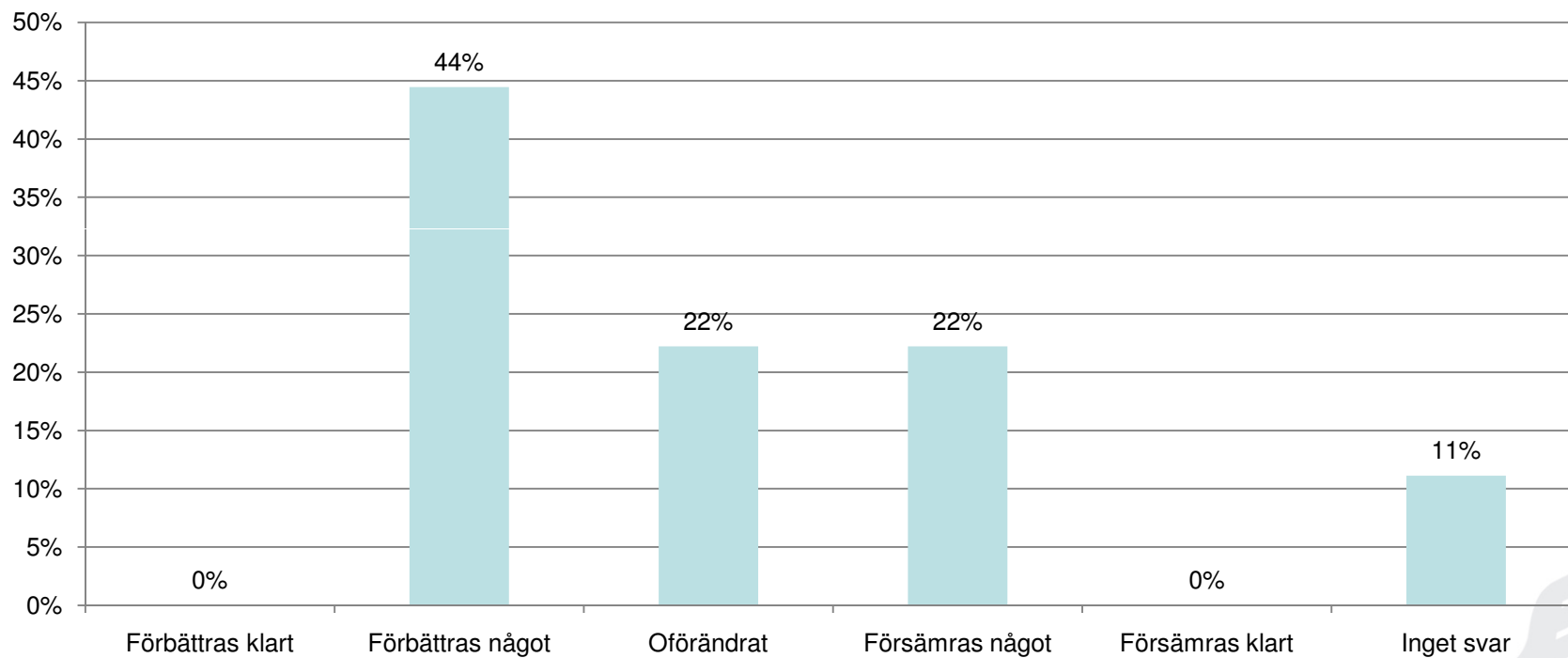


10-19 anställda

Förändring av antal ordinarie anställda de närmaste sex månaderna

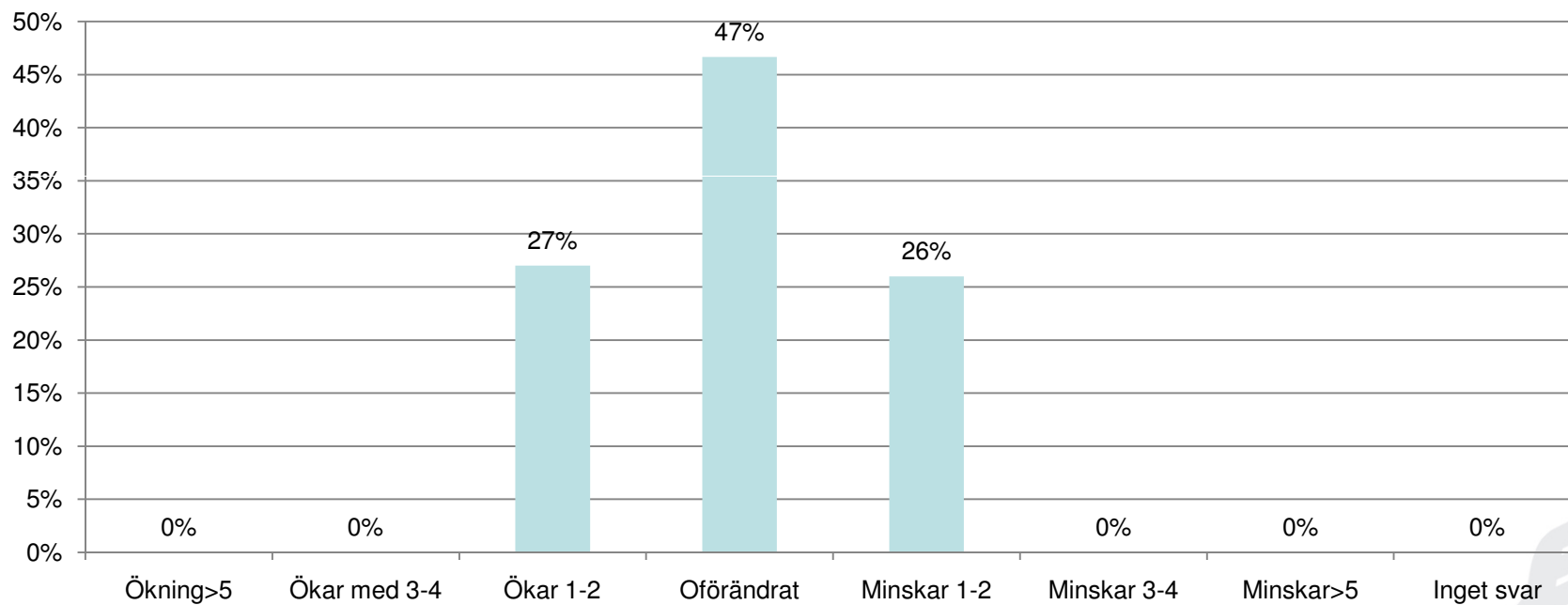


Konjunkturutsikter de närmaste 6 månaderna

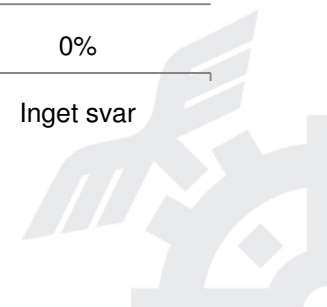
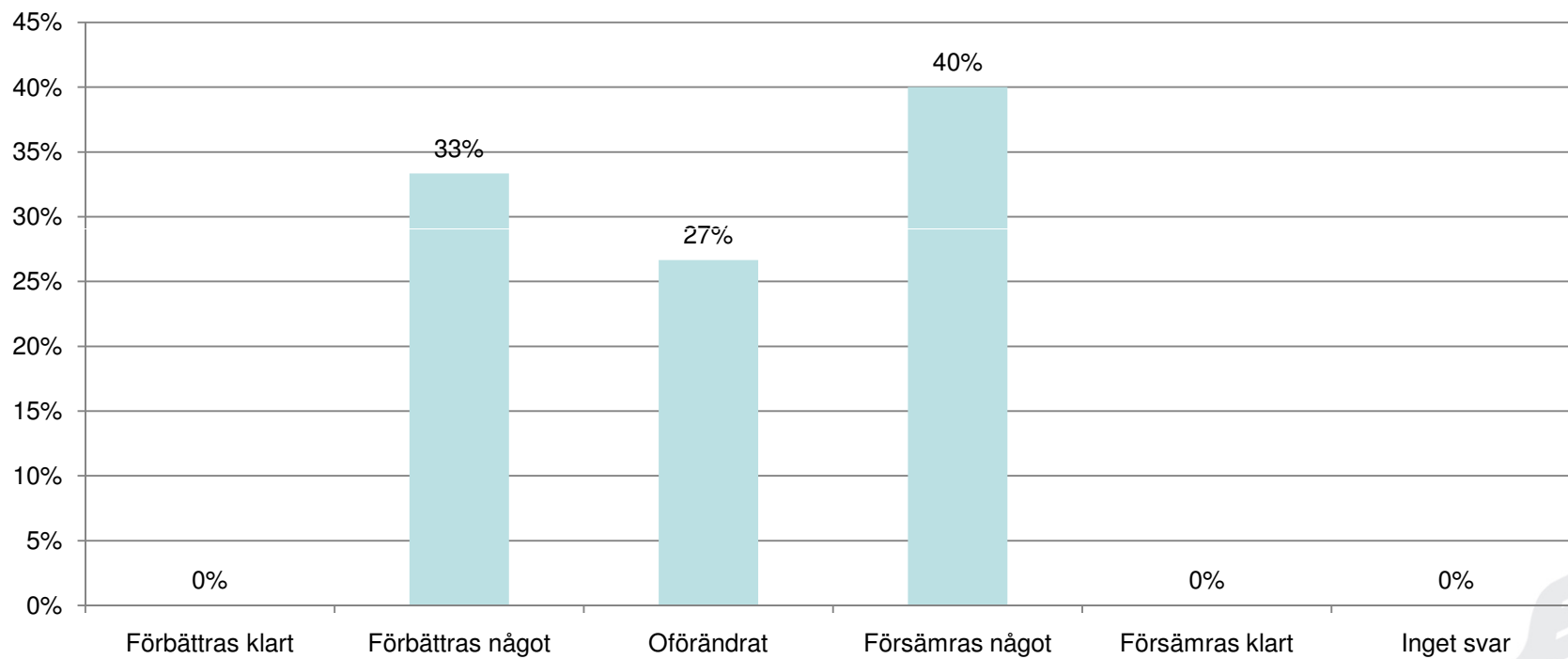


20-49 anställda

Förändring av antal ordinarie anställda de närmaste sex månaderna



Konjunkturutsikter de närmaste 6 månaderna



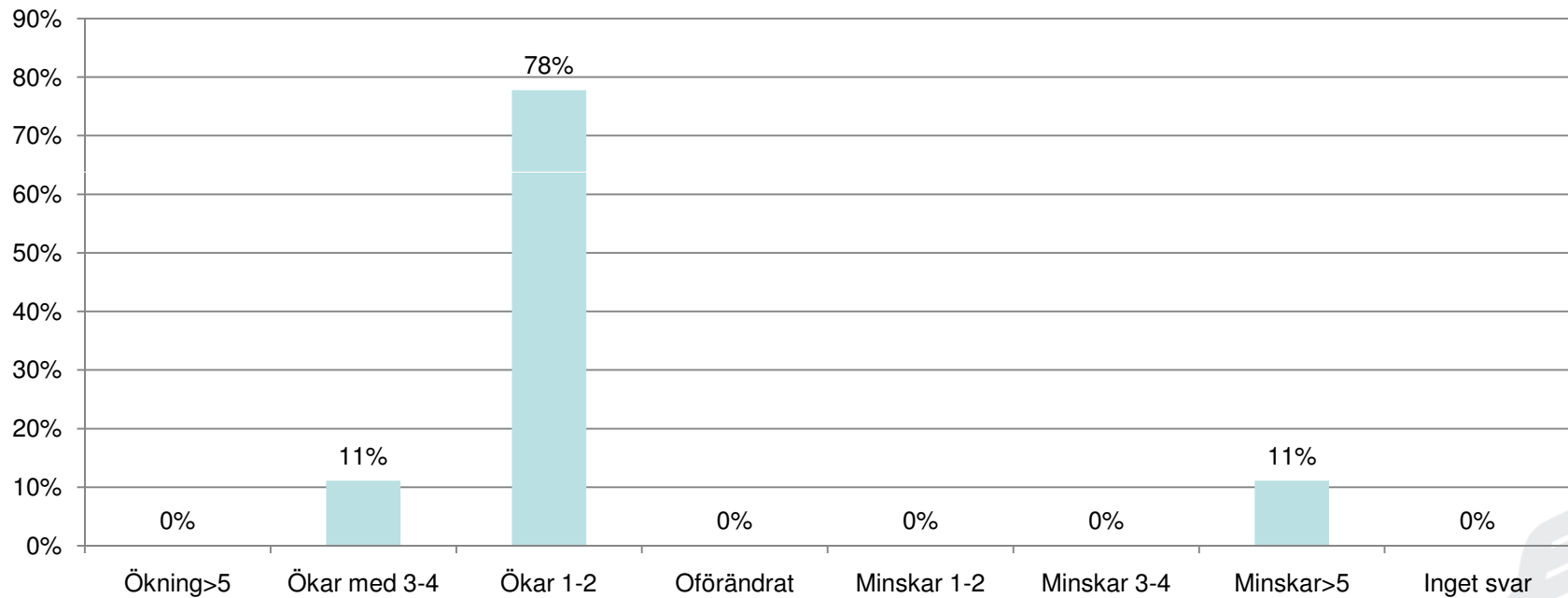
50-99 anställda

- För få inkomna svar för att kunna tagas i beaktande

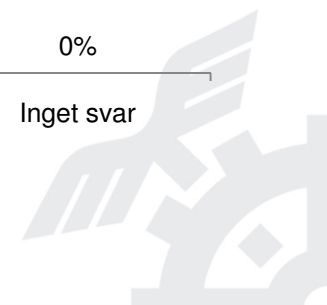
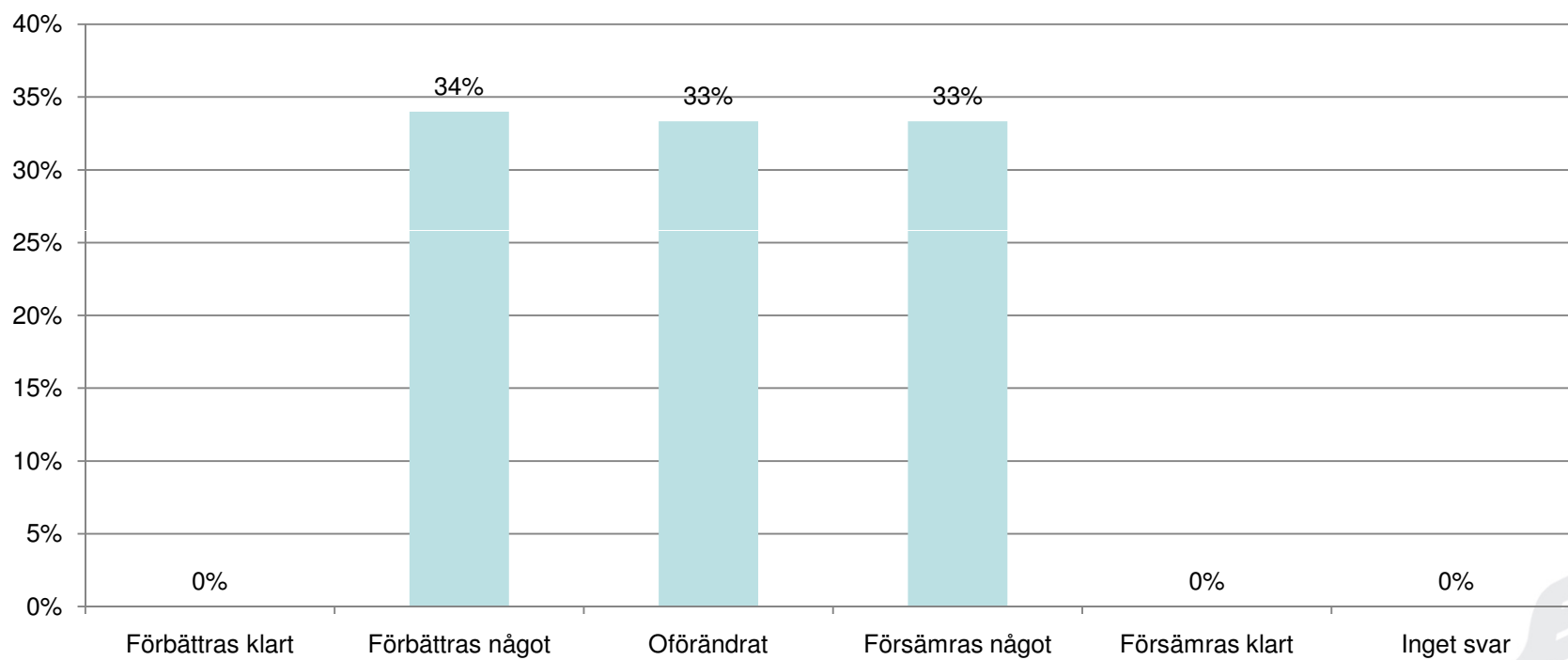


100-249 anställda

Förändring av antal ordinarie anställda de närmaste sex månaderna



Konjunkturutsikter de närmaste 6 månaderna



250- anställda

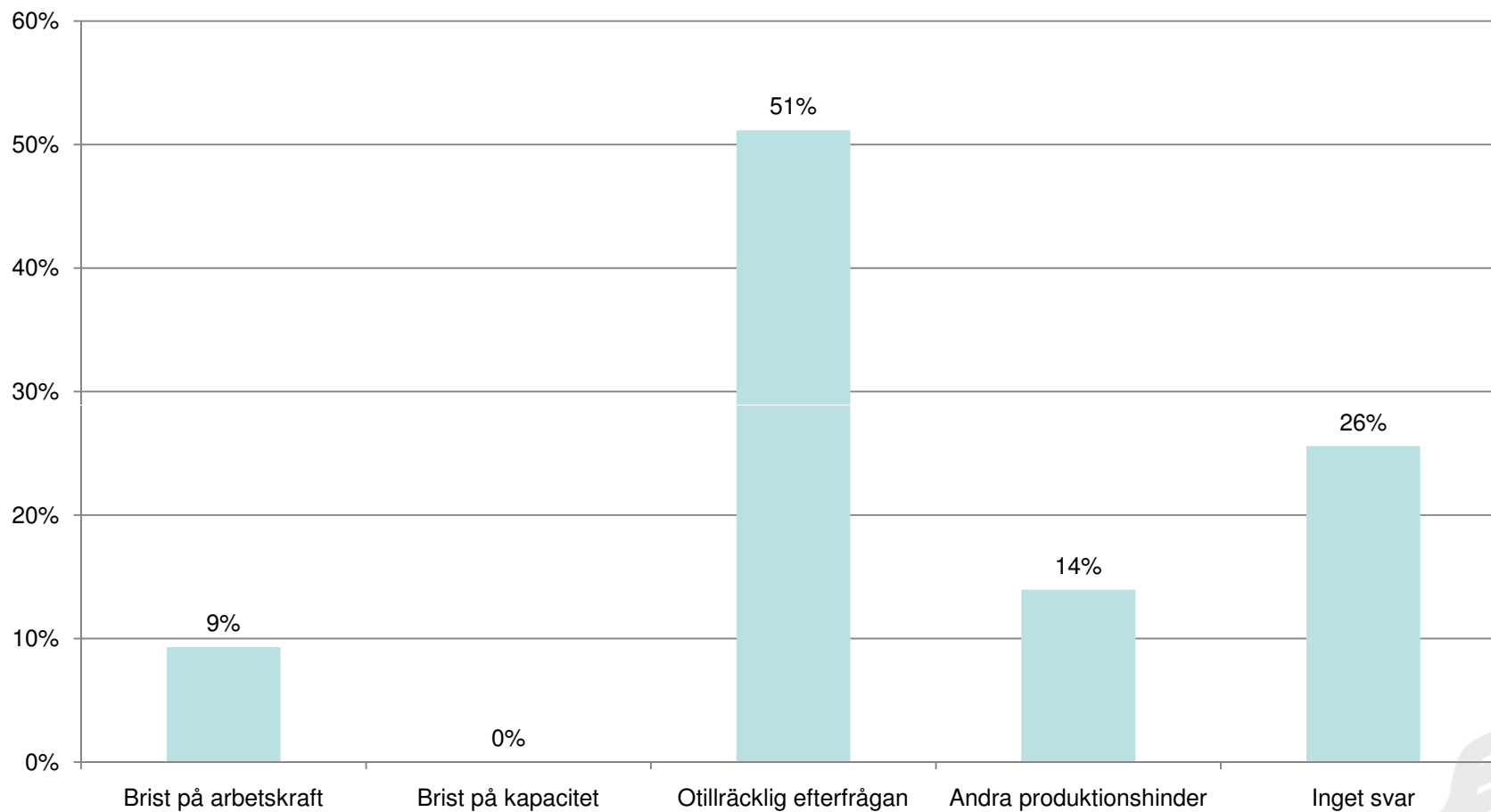
- För få inkomna svar för att kunna tagas i beaktande



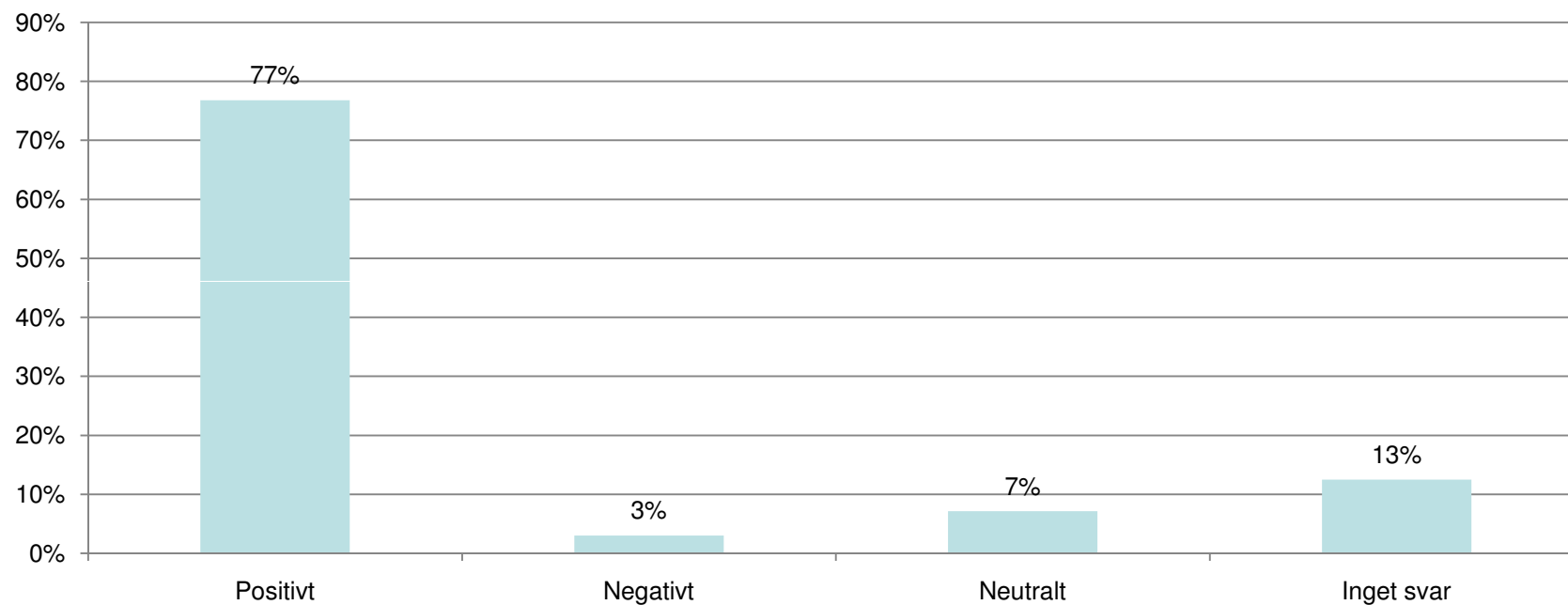
Övriga frågor



Vårt företags verksamhet begränsas i nuläget av



Hur ställer ni er till ett eventuellt samgående mellan Ålands Handelskammare, Ålands Arbetsgivareförening och Ålands Köpmannaförening



Avslutande reflektioner

- Några stora arbetsgivare saknas i denna undersökning
- Arbetskraftsbristen och otillräcklig efterfråga är kommande utmaningarna
- Det åländska näringslivet står sig rätt starkt trots oron i omvärlden.
- Försiktigt positiv

